

2025 3/15(土) ▶ 4/30(水)

花巻本社 盛岡店 水沢店

# 花住ホームの不動産フェア

事前に各店舗へお問い合わせ下さい  
10:00▶17:00

おすすめ物件がいっぱい!

家庭用の14帖エアコン1台でお家全体を空調できる

MaHA System  
全館空調マツハシステム

いっぱいあるね!

## ステップアップキャンペーン

2025 4/30まで

最大8,000円分

クオカード進呈!

特典01

ご予約をしてご来店の方へ  
3,000円分

特典02

2回目のご来店で 3,000円分  
2回目のご来店でさらに資金計画をご依頼の方は 4,000円分  
2回目のご来店でさらに他社プランと見積りをお持ち込み頂いた方は 5,000円分

Webでカンタン! / ご予約はこちらから▶



ご成約特典



アイロボット ルンバ  
又は  
ダイソン Micro Plus (SV33 FF PL)

Panasonic 気化式加湿器 FE-KXY07-W



### 花巻市 天下田I・J・G

高耐候性・高耐久性・省メンテナンス  
暮らしを守るレンガ積みの家

煉瓦積みの家 天下田I



MaHA System

全館空調 マツハシステム搭載

シェアでんき太陽光パネル搭載

販売価格 2LDK+ロフト

2,600万円(税込)

■敷地面積/207.63㎡ (62.80坪)  
■建物面積/ 82.59㎡ (24.94坪)

桜台小学校区 烏森バス停 徒歩9分

●所在地/花巻市天下田175-6 ●水道/公営水道 ●雑排水/公共下水 ●地目/宅地 ●構造/木造軸組工法2階建 ●用途地域/無指定 ●接道/位置指定5m ●建ぺい率/70% ●容積率200% ●取引態様/売主 ●令和5年7月完成

煉瓦積みの家 天下田J



MaHA System

全館空調 マツハシステム搭載

シェアでんき太陽光パネル搭載

販売価格 2LDK+ロフト

2,650万円(税込)

■敷地面積/208.15㎡ (62.96坪)  
■建物面積/ 91.50㎡ (27.63坪)

桜台小学校区 烏森バス停 徒歩9分

●所在地/花巻市天下田175-7 ●水道/公営水道 ●雑排水/公共下水 ●地目/宅地 ●構造/木造軸組工法2階建 ●用途地域/無指定 ●接道/位置指定5m ●建ぺい率/70% ●容積率200% ●取引態様/売主 ●令和5年7月完成

煉瓦積みの家 天下田G



MaHA System

全館空調 マツハシステム搭載

シェアでんき太陽光パネル搭載

販売価格 4LDK

2,980万円(税込)

■敷地面積/235.76㎡ (71.31坪)  
■建物面積/128.34㎡ (38.75坪)

桜台小学校区 烏森バス停 徒歩9分

●所在地/花巻市天下田175-4 ●水道/公営水道 ●雑排水/公共下水 ●地目/宅地 ●構造/木造軸組工法2階建 ●用途地域/無指定 ●接道/位置指定5m ●建ぺい率/70% ●容積率200% ●取引態様/売主 ●令和5年10月完成

### 盛岡市 みたけ

販売価格 3LDK

3,780万円(税込)



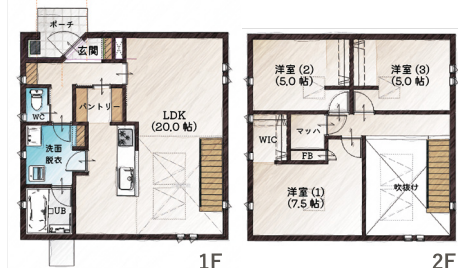
casa cube



MaHA System

全館空調 マツハシステム搭載

■敷地面積/167.26㎡ (50.59坪)  
■建物面積/ 95.63㎡ (28.92坪)



城北小学校区

IGRいわて銀河鉄道線 厨川駅 徒歩30分

●所在地/盛岡市みたけ三丁目 ●水道/公営水道 ●雑排水/公共下水 ●地目/宅地 ●構造/木造軸組工法2階建 ●用途地域/第一種住居 ●接道/公道6m ●建ぺい率/60% ●容積率/200% ●取引態様/売主 ●令和6年9月完成

### 花巻市 高木

販売価格 1LDK+ホール+フリースペース

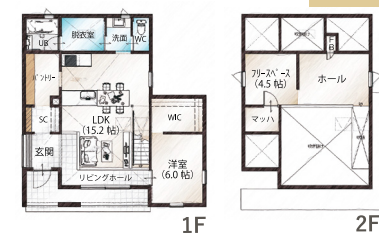
2,798万円(税込)

design casa

MaHA System

全館空調 マツハシステム搭載

■敷地面積/279.71㎡ (84.61坪)  
■建物面積/ 91.63㎡ (27.71坪)



矢沢小学校区

上台バス停 徒歩2分

●所在地/花巻市高木第18地割37-13 ●水道/公営水道 ●雑排水/公共下水 ●地目/宅地 ●構造/木造軸組工法2階建 ●用途地域/第一種住居 ●接道/位置指定6m ●建ぺい率/60% ●容積率/200% ●取引態様/売主 ●令和5年6月完成

### 北上市 しらゆり

販売価格 3LDK

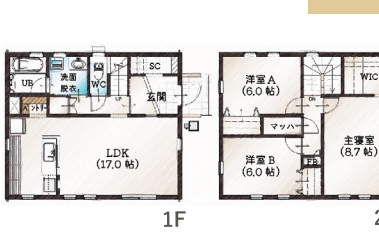
3,180万円(税込)

casa carina

MaHA System

全館空調 マツハシステム搭載

■敷地面積/200.21㎡ (60.56坪)  
■建物面積/ 98.54㎡ (29.75坪)



黒沢尻西小学校区

有田入口バス停 徒歩5分

●所在地/北上市しらゆり98-24 ●水道/公営水道 ●雑排水/公共下水 ●地目/宅地 ●構造/木造軸組工法2階建 ●用途地域/第一種中高層住専 ●接道/東側公道6m ●建ぺい率/60% ●容積率/200% ●取引態様/売主 ●令和6年10月完成

### 奥州市 朝日町

販売価格 3LDK

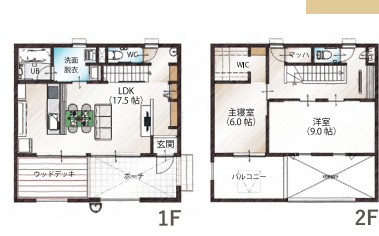
2,980万円(税込)

casa bago

MaHA System

全館空調 マツハシステム搭載

■敷地面積/197.78㎡ (59.82坪)  
■建物面積/116.33㎡ (35.18坪)



常盤小学校区

瀬台野バス停 徒歩8分

●所在地/奥州市水沢朝日町4 ●水道/公営水道 ●雑排水/公共下水 ●地目/宅地 ●構造/木造軸組工法2階建 ●用途地域/第一種低層 ●接道/公道6m ●建ぺい率/50% ●容積率/80% ●取引態様/売主 ●令和5年5月完成

土地売買契約締結後3ヶ月以内に花住ホーム(株)と建築請負契約を締結していただくことを条件として販売いたします。この期間内に建築請負契約を締結されなかった場合は、土地売買契約は白紙となり、受領済みの金額は全額無利息で返還いたします。

100年続く安心と笑顔



花住ホーム

株式会社

花巻本社

0198-22-3940

盛岡店 019-681-6705

水沢店 0197-47-4451

〒025-0098 岩手県花巻市材木町12-38

岩手県知事許可(般-2)第6077号 / 宅地建物取引業 岩手県知事許可(11)第1453号 / 二級建築士事務所 岩手県知事登録 第(2612)3878号 / (一)社 岩手県宅地建物取引業協会会員 / 東北地区不動産公正取引協議会加盟

Instagram



ホームページはこちら

(広告有効期限 / 令和7年4月30日)