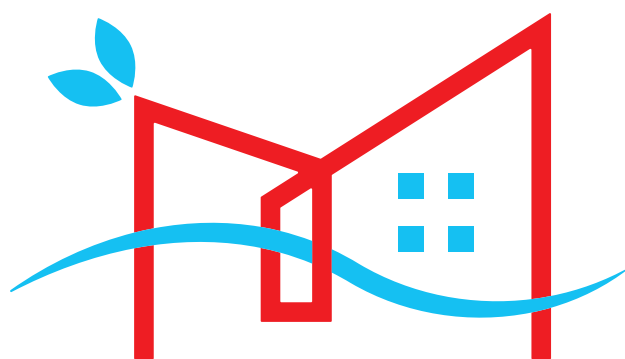


全館空調マツハシステム搭載

パッケージプラン



M CUBE

プラン集



100年続く安心と笑顔

花住ホーム株式会社

- M cube の選び方 -

予算に合わせてプランを選べる。
内装スタイルや外観も、自分好みにカスタマイズできる。

Step 1 プランを選びましょう

M cube は、平屋と2階建てを準備しており、ご予算とご家族構成やライフスタイルに合わせてプランを選択できます。



Step 2 外観を選びましょう

M cube は、基本スタイルの他に外観スタイルを3種類（オプション）準備しております。ご予算に合わせた外観をお選びください。



Step 3 内観イメージを選びましょう

お好みの家具やインテリアに合わせて、内観スタイルパッケージをご準備しております。4つのコーディネートからお選びください。

シンプルモダン

ナチュラル

インダストリアル

フェミニン

Step 4 水廻り設備を選びましょう

標準の水廻り設備も、オプションからあなた好みにカスタマイズすることで、暮らしをもっと楽しくできます。



Step 5 全館空調の快適な暮らし

M cube は全館空調マッハシステムが標準装備。エアコン一台で、一年中快適な室内に空調します。更に換気も兼ねていますので、空気がキレイ！



土間収納や、各部屋に収納もある
コンパクトにまとめた2LDK平屋プラン



1,750^(税込)万円

1階：62.10㎡ (18.78坪)

延床面積：62.10㎡ (18.78坪)

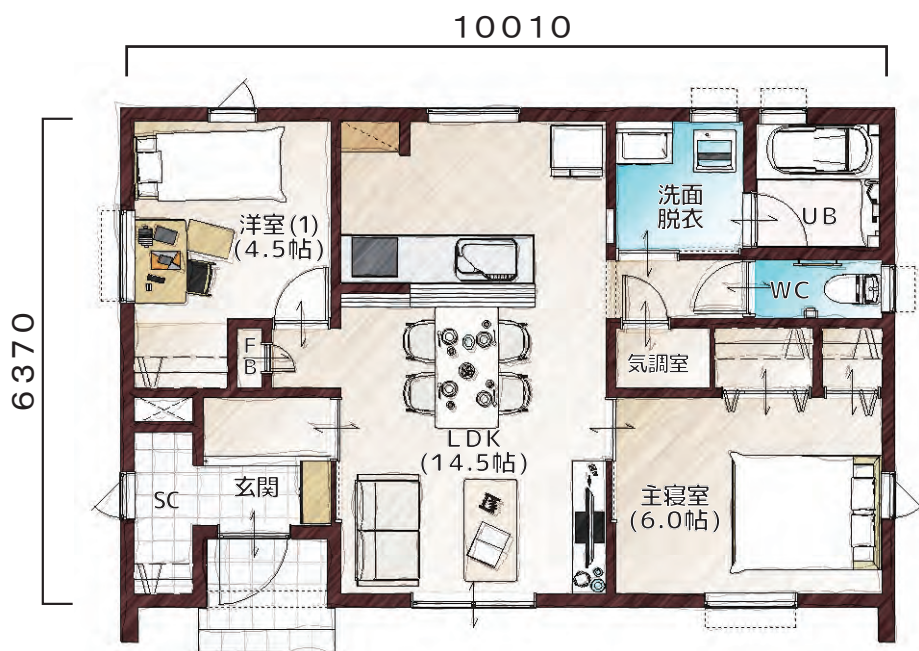
月々のお支払い例

1,750万円借入，頭金0円、金利0.65%で40年返済の場合

月々 41,412円

【外観イメージパース】

1F



オプションで選べる外観デザイン

シャープな差し掛け



+50,000円

シンプルな切妻



+200,000円

スタイリッシュなパラペット



+400,000円

自転車やタイヤ、趣味の道具も収納できる
大きな土間収納がついた2LDK平屋プラン

1,860^(税込)万円



【外観イメージパース】

1階：71.21㎡ (21.54坪)

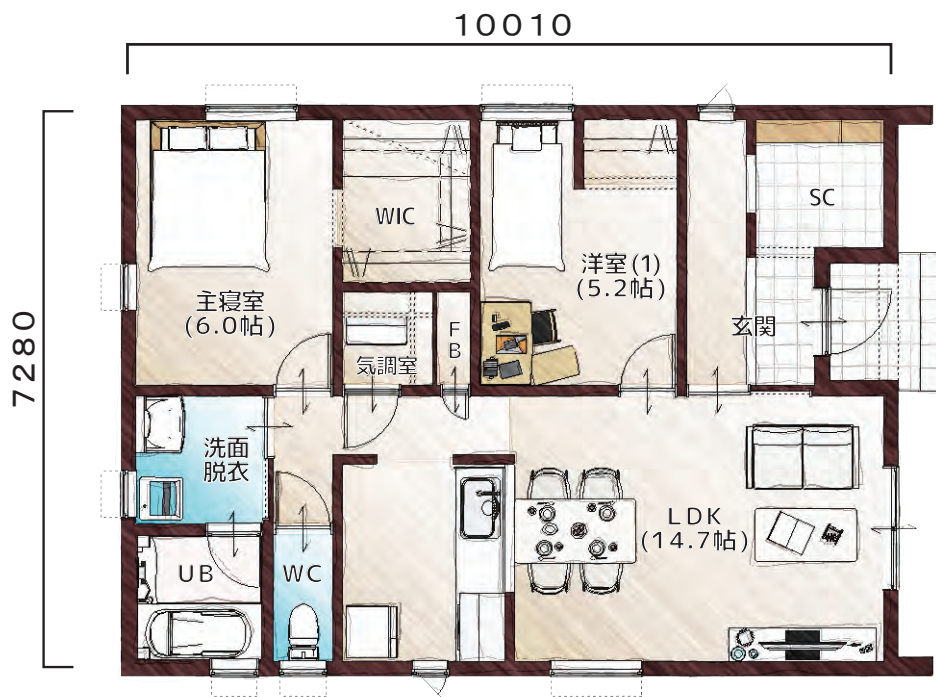
延床面積：71.21㎡ (21.54坪)

月々のお支払い例

1,860万円借入，頭金0円、金利0.65%で40年返済の場合

月々 44,015円

1F



オプションで選べる外観デザイン

シャープな差し掛け



+50,000円

シンプルな切妻



+200,000円

スタイリッシュなパラペット



+400,000円

無駄のない動線で生活のしやすさを重視した
3LDK平屋プラン



1,860 (税込) 万円

1階：71.21 m² (21.54 坪)

延床面積：71.21 m² (21.54 坪)

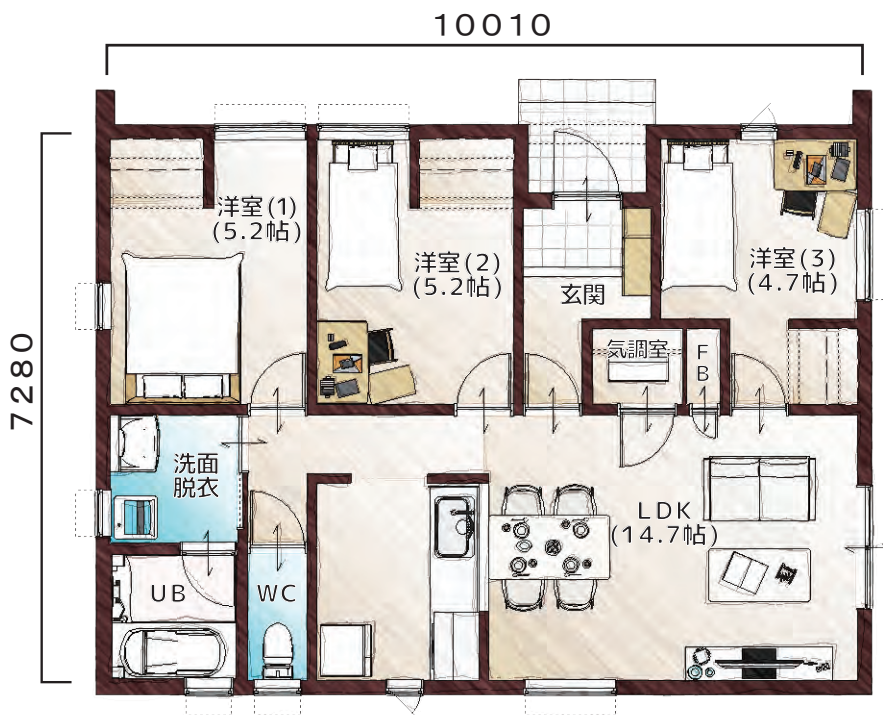
月々のお支払い例

1,860万円借入，頭金0円、金利0.65%で40年返済の場合

月々 44,015円

【外観イメージパース】

1F



オプションで選べる外観デザイン

シャープな差し掛け



+50,000円

シンプルな切妻



+200,000円

スタイリッシュなパラペット



+400,000円

各部屋にウォークインクローゼットがあり
ゆとりある生活ができる2LDK平屋プラン

1,877 (税込) 万円



【外観イメージパース】

1階：73.70㎡ (22.29坪)

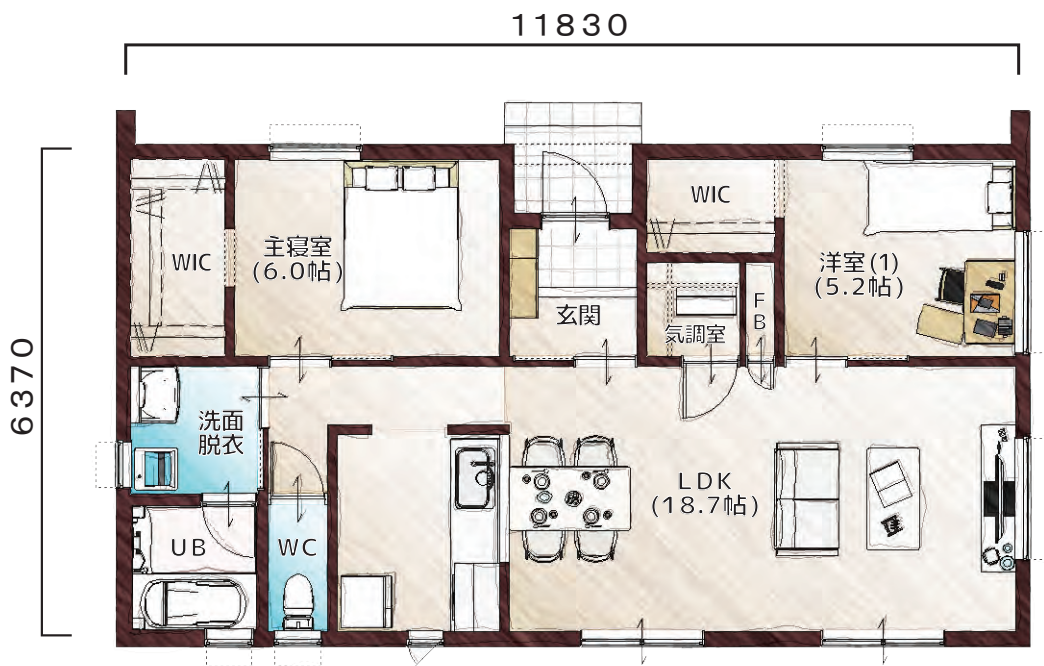
延床面積：73.70㎡ (22.29坪)

月々のお支払い例

1,877万円借入，頭金0円、金利0.65%で40年返済の場合

月々 44,418円

1F



オプションで選べる外観デザイン

シャープな差し掛け



+50,000円

シンプルな切妻



+200,000円

スタイリッシュなパラペット



+400,000円

広々玄関と、コンパクトながら収納もついた洋室のある3LDK平屋プラン



1,877 (税込) 万円

1階：73.70㎡ (22.29坪)

延床面積：73.70㎡ (22.29坪)

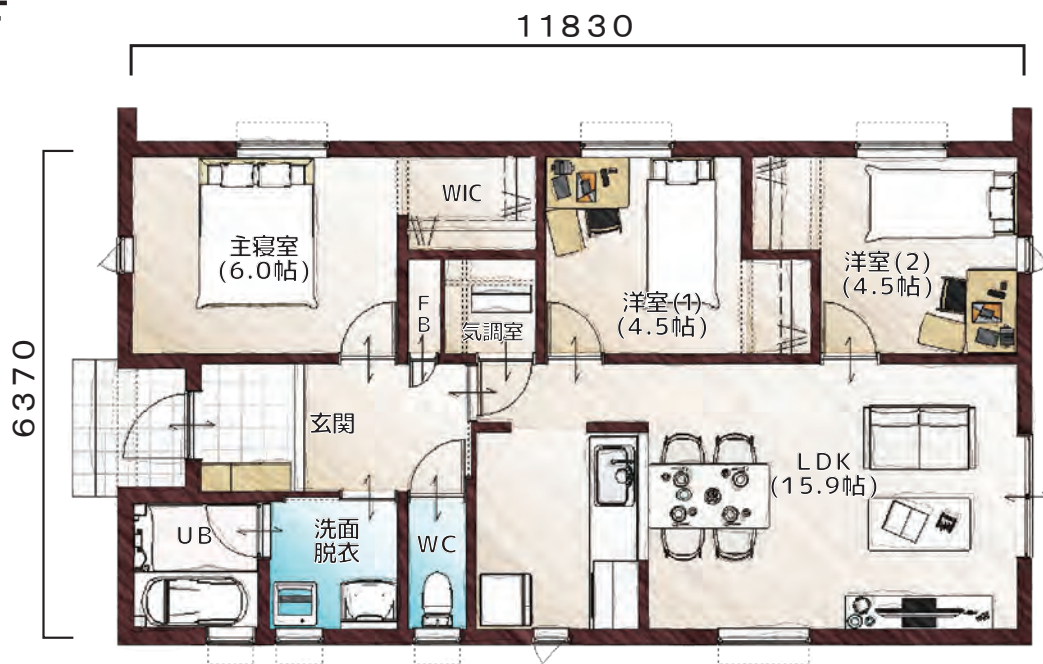
月々のお支払い例

1,877万円借入，頭金0円、金利0.65%で40年返済の場合

月々 44,418円

【外観イメージパース】

1F



オプションで選べる外観デザイン

シャープな差し掛け



+50,000円

シンプルな切妻



+200,000円

スタイリッシュなパラペット



+400,000円

広いリビングが魅力的！な収納つき洋室のある
3LDK平屋プラン



1,877 (税込) 万円

1階：72.87㎡ (22.04坪)

延床面積：72.87㎡ (22.04坪)

月々のお支払い例

1,877万円借入，頭金0円、金利0.65%で40年返済の場合

月々 44,418円

【外観イメージパース】

1F



オプションで選べる外観デザイン

シャープな差し掛け



+50,000円

シンプルな切妻



+200,000円

スタイリッシュなパラペット



+400,000円

廊下、LDKに収納を設けプライベート空間と分けた
3LDK平屋プラン



1,877 (税込)
万円

1階：72.87㎡ (22.04坪)

延床面積：72.87㎡ (22.04坪)

月々のお支払い例

1,877万円借入，頭金0円、金利0.65%で40年返済の場合

月々 44,418円

【外観イメージパース】

1F



オプションで選べる外観デザイン

シャープな差し掛け



+50,000円

シンプルな切妻



+200,000円

スタイリッシュなパラペット



+400,000円

土間収納とサンルームがあり、こんな空間があったらいいなを叶える3LDK平屋プラン

1,980万円 (税込)



【外観イメージパース】

1階：81.15㎡ (24.54坪)

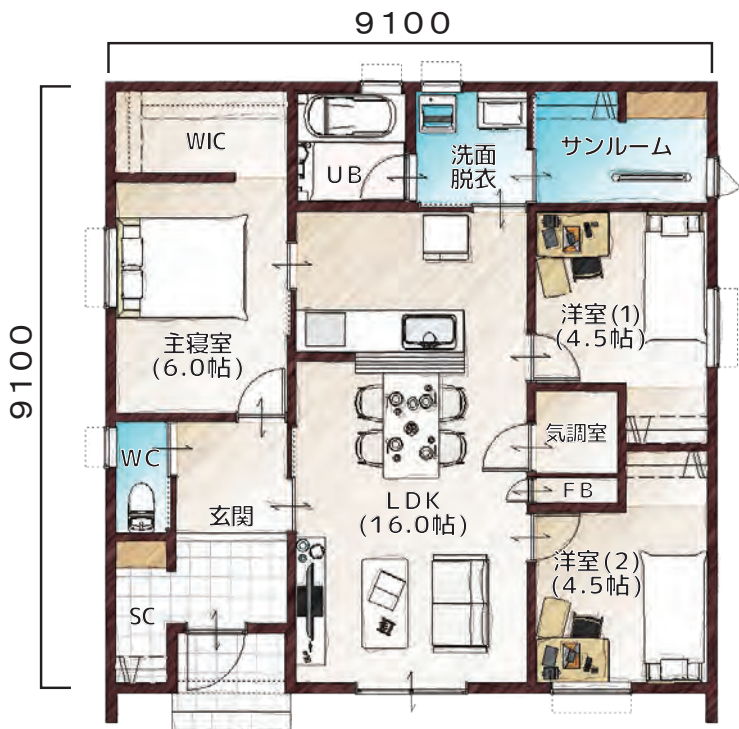
延床面積：81.15㎡ (24.54坪)

月々のお支払い例

1,980万円借入，頭金0円、金利0.65%で40年返済の場合

月々 46,855円

1F



オプションで選べる外観デザイン

シャープな差し掛け



+60,000円

シンプルな切妻



+250,000円

スタイリッシュなパラペット



+500,000円

広いリビングダイニングや洗面脱衣室のある
プライベートの分けられた3LDK平屋プラン

1,980^(税込)万円

1階：79.49㎡ (24.04坪)

延床面積：79.49㎡ (24.04坪)

月々のお支払い例

1,980万円借入，頭金0円、金利0.65%で40年返済の場合

月々 46,855円



【外観イメージパース】

1F



オプションで選べる外観デザイン

シャープな差し掛け



+60,000円

シンプルな切妻



+250,000円

スタイリッシュなパラペット



+500,000円

パントリーや身支度用にも使える廊下収納のある
3LDK平屋プラン



2,000万円 (税込)

1階：79.49 m² (24.04 坪)

延床面積：79.49 m² (24.04 坪)

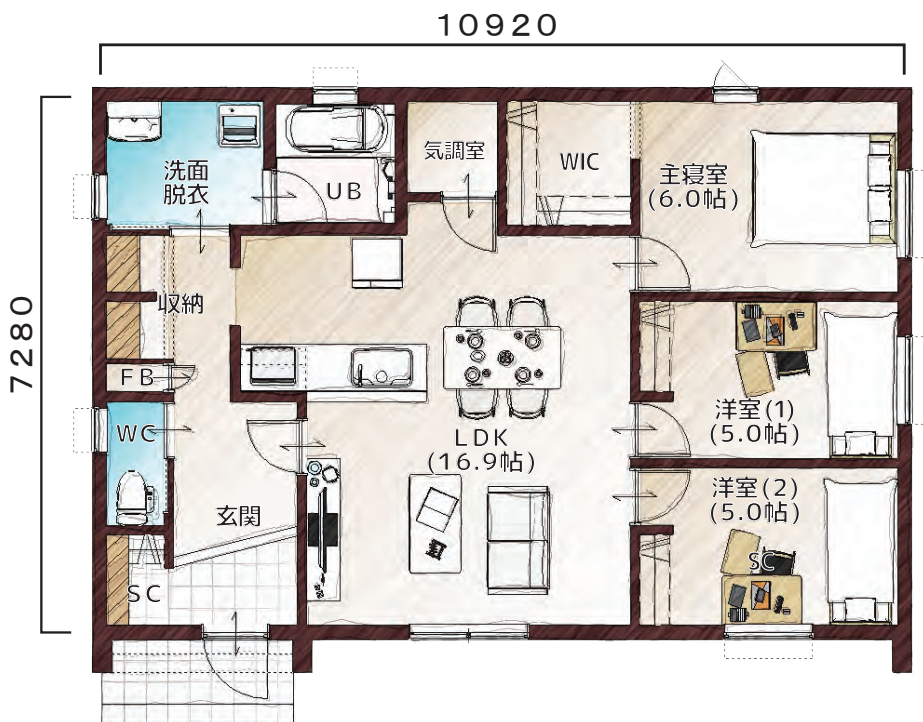
月々のお支払い例

2,000万円借入, 頭金0円、金利0.65%で40年返済の場合

月々 47,329円

【外観イメージパース】

1F



オプションで選べる外観デザイン

シャープな差し掛け



+60,000円

シンプルな切妻



+250,000円

スタイリッシュなパラペット



+500,000円

土間収納、サンルームにウォークインクローゼットもある収納たっぷり3LDK平屋プラン

2,070万円 (税込)

1階：86.12㎡ (26.05坪)

延床面積：86.12㎡ (26.05坪)

月々のお支払い例

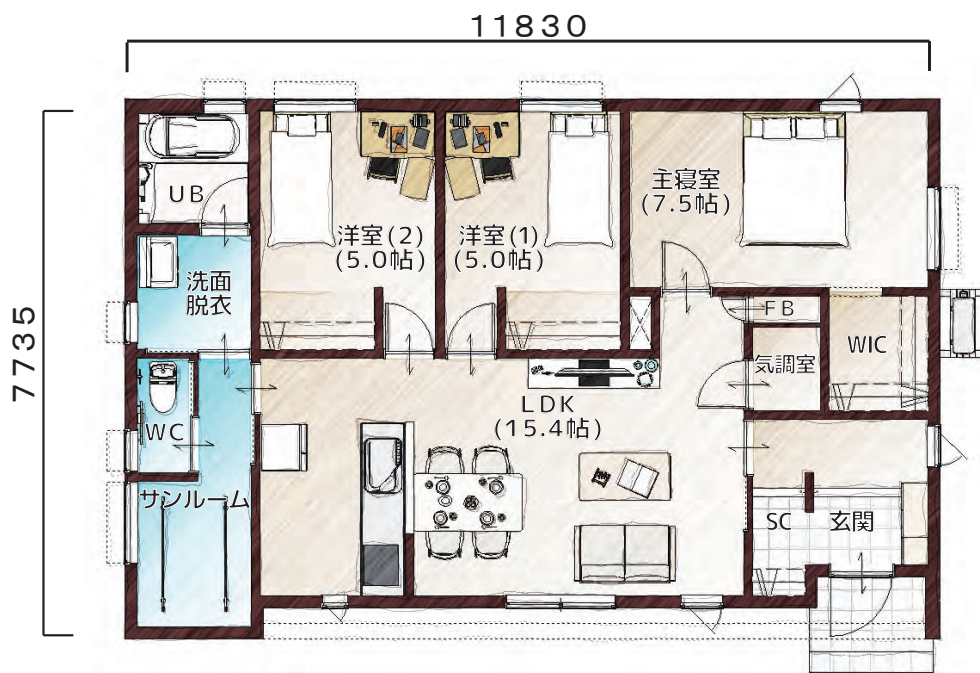
2,070万円借入，頭金0円、金利0.65%で40年返済の場合

月々 48,985円



【外観イメージパース】

1F



オプションで選べる外観デザイン

シャープな差し掛け



+70,000円

シンプルな切妻



+270,000円

スタイリッシュなパラペット



+540,000円

空間をうまく利用し収納も生活のしやすさも
両立させたプラン

1,685^(税込)万円

1階：33.12㎡(10.01坪) 2階：34.78㎡(10.52坪)

延床面積：67.90㎡(20.53坪)

月々のお支払い例

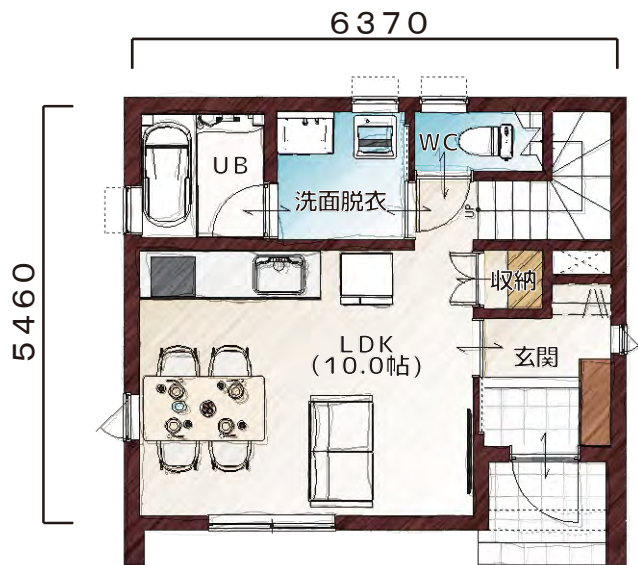
1,685万円借入, 頭金0円、金利0.65%で40年返済の場合

月々 39,874円

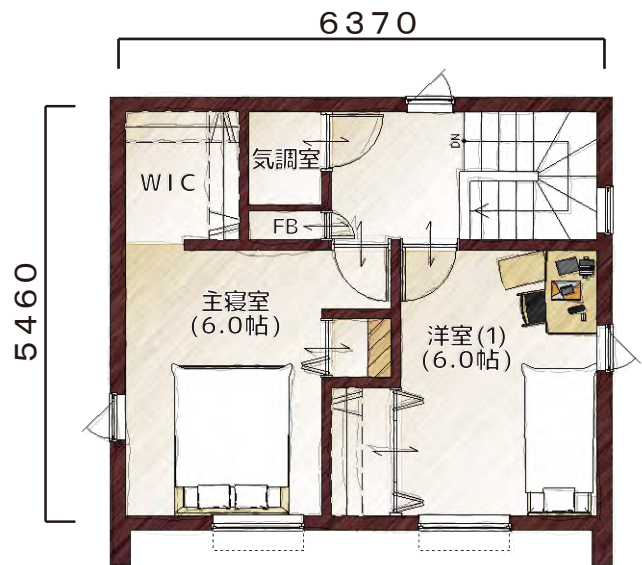


【外観イメージパース】

1F



2F



オプションで選べる外観デザイン

シャープな差し掛け



追加金額なし

シンプルな切妻



+130,000円

スタイリッシュなパラペット



+260,000円



M CUBE

M 2 0 B

2階建20坪・2LDK

リビングにいて水廻りの音が気になりにくい
細長いコンパクトプラン

1,685 (税込)
万円

1階：33.12㎡ (10.01坪) 2階：33.12㎡ (10.01坪)

延床面積：66.24㎡ (20.02坪)

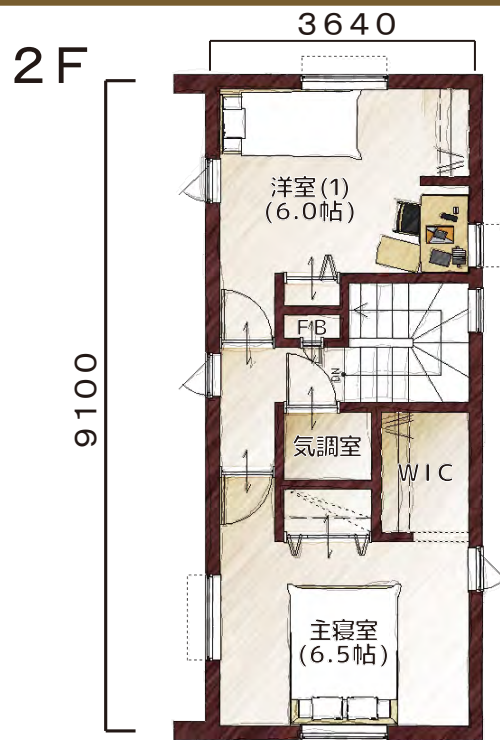
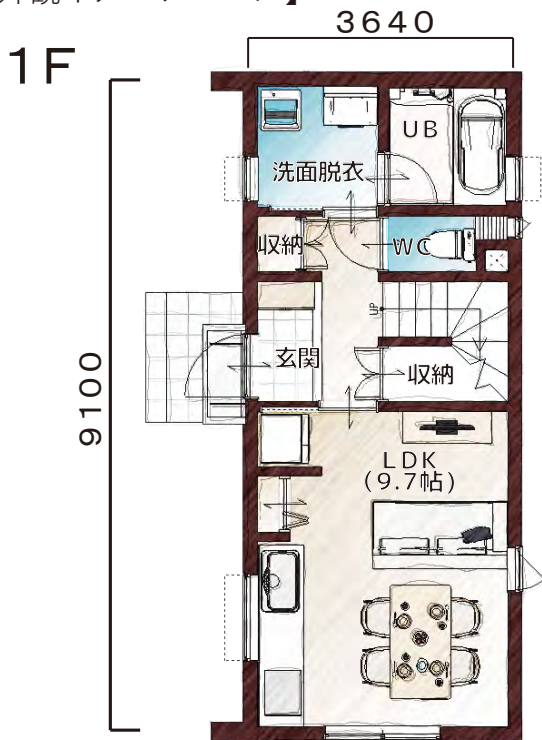
月々のお支払い例

1,685万円借入，頭金0円、金利0.65%で40年返済の場合

月々 39,874円



【外観イメージパース】



オプションで選べる外観デザイン

シャープな差し掛け



追加金額なし

シンプルな切妻



+130,000円

スタイリッシュなパラペット



+260,000円

収納たっぷりで物の置く場所に困らない
コンパクトでも収納充実なプラン

1,685 (税込)
万円

1階：34.15㎡ (10.33坪) 2階：34.15㎡ (10.33坪)
延床面積：68.30㎡ (20.66坪)

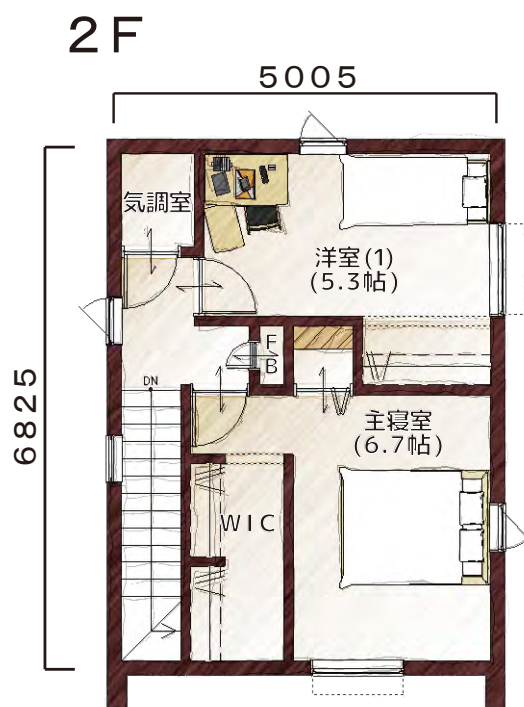
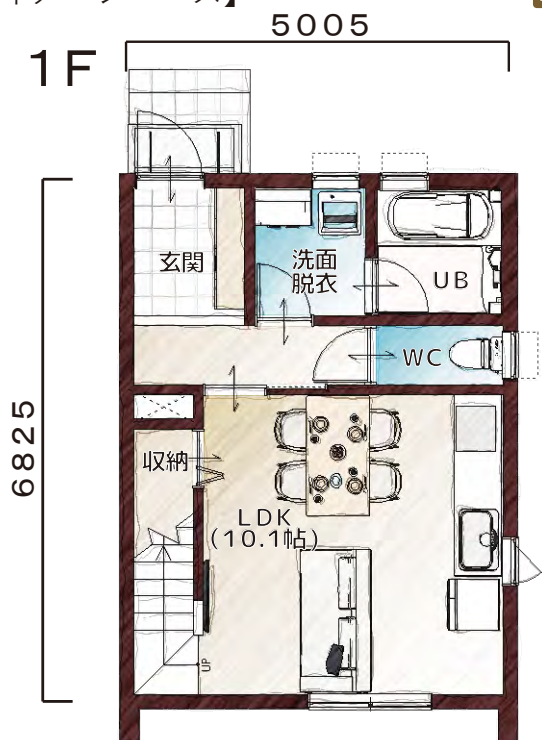
月々のお支払い例

1,685万円借入、頭金0円、金利0.65%で40年返済の場合

月々 39,874円



【外観イメージパース】



オプションで選べる外観デザイン

シャープな差し掛け



追加金額なし

シンプルな切妻



+130,000円

スタイリッシュなパラペット



+260,000円

2階にリビングを配置し、リビングも各部屋も
広々させたプラン

1,740 (税込)
万円

1階：36.43㎡ (11.02坪) 2階：36.43㎡ (11.02坪)
延床面積：72.86㎡ (22.04坪)

月々のお支払い例

1,740万円借入，頭金0円、金利0.65%で40年返済の場合

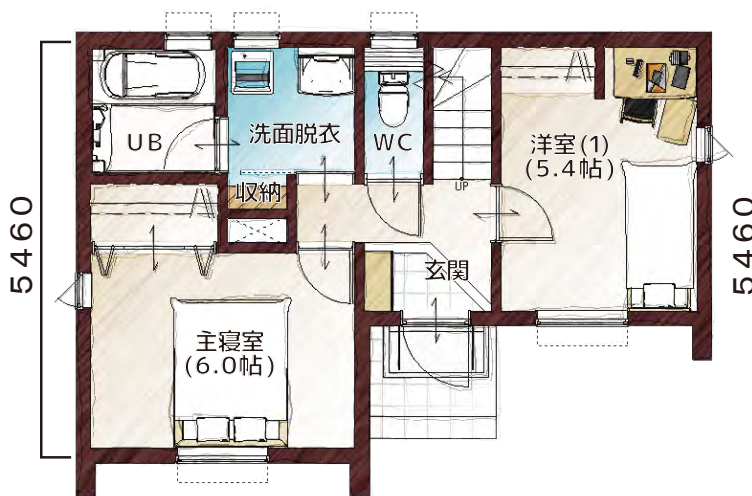
月々 41,176円



【外観イメージパース】

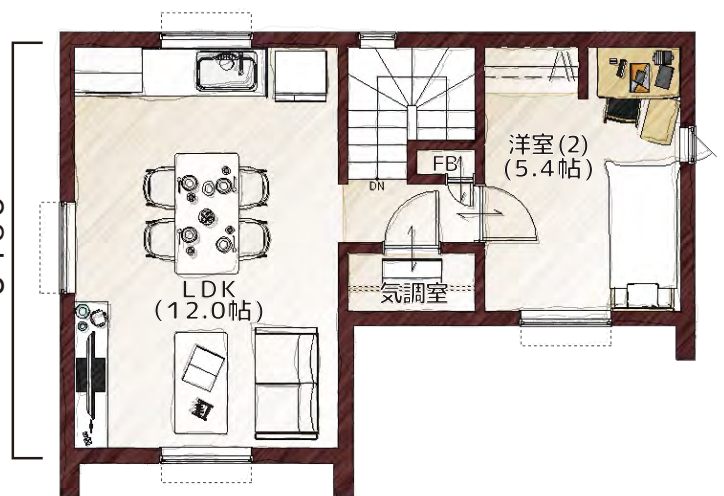
1F

8190



2F

8190



オプションで選べる外観デザイン

シャープな差し掛け



追加金額なし

シンプルな切妻



+130,000円

スタイリッシュなパラペット



+260,000円

家族の集うLDKを広くとった
2階に水廻りのあるコンパクトプラン

1,740 (税込) 万円



【外観イメージパース】

1階：36.43㎡ (11.02坪) 2階：37.26㎡ (11.27坪)
延床面積：73.69㎡ (22.29坪)

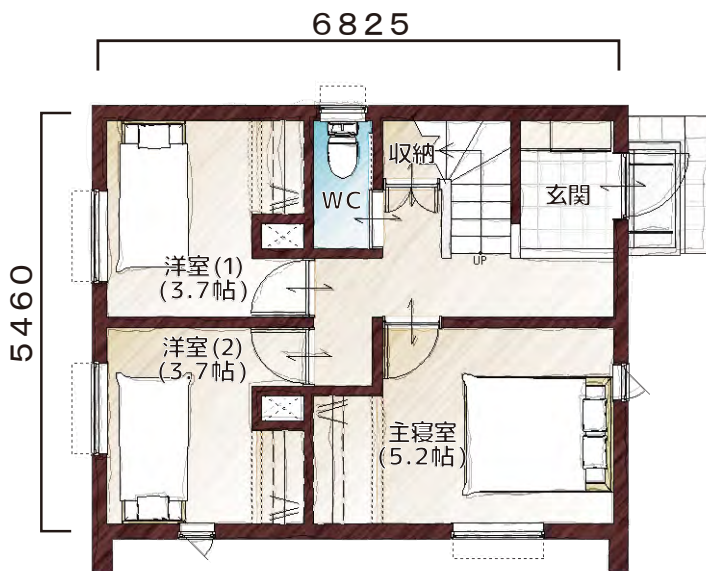
月々のお支払い例

1,740万円借入，頭金0円、金利0.65%で40年返済の場合

月々 41,176円

1F

2F



オプションで選べる外観デザイン

シャープな差し掛け



追加金額なし

シンプルな切妻



+130,000円

スタイリッシュなパラペット



+260,000円

洗面やトイレをまとめて、水廻りを行き来しやすく
使い勝手をよくしたプラン



【外観イメージパース】

1,740^(税込)万円

1階：37.26㎡ (11.27坪) 2階：37.26㎡ (11.27坪)

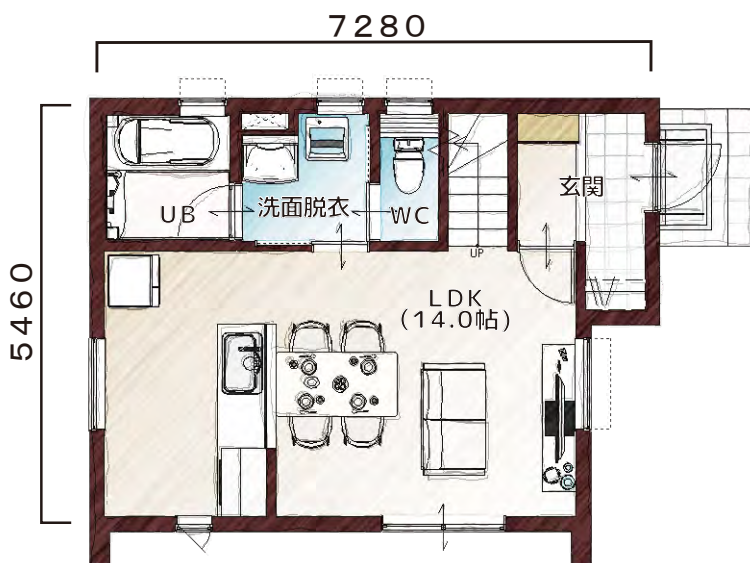
延床面積：74.52㎡ (22.54坪)

月々のお支払い例

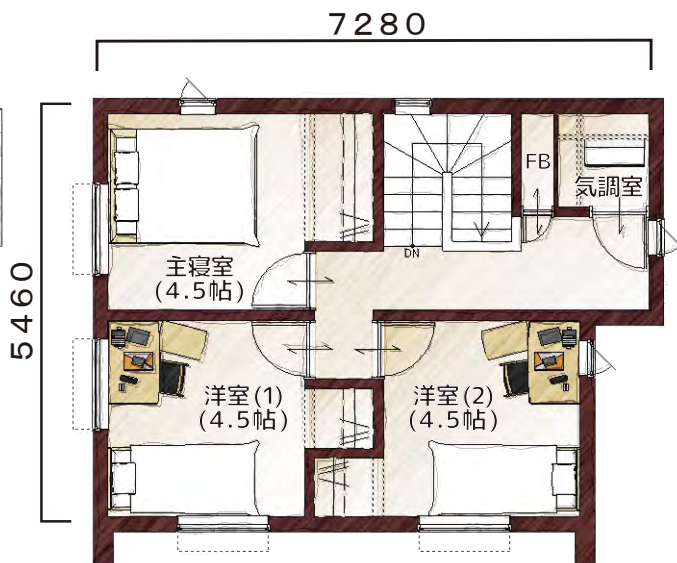
1,740万円借入，頭金0円、金利0.65%で40年返済の場合

月々 41,176円

1F



2F



オプションで選べる外観デザイン

シャープな差し掛け



追加金額なし

シンプルな切妻



+130,000円

スタイリッシュなパラペット



+260,000円

独立したキッチンスペースがあり
作業に集中できるプラン

1,740 (税込) 万円

1階：36.43㎡ (11.02坪) 2階：37.26㎡ (11.27坪)
延床面積：73.69㎡ (22.29坪)



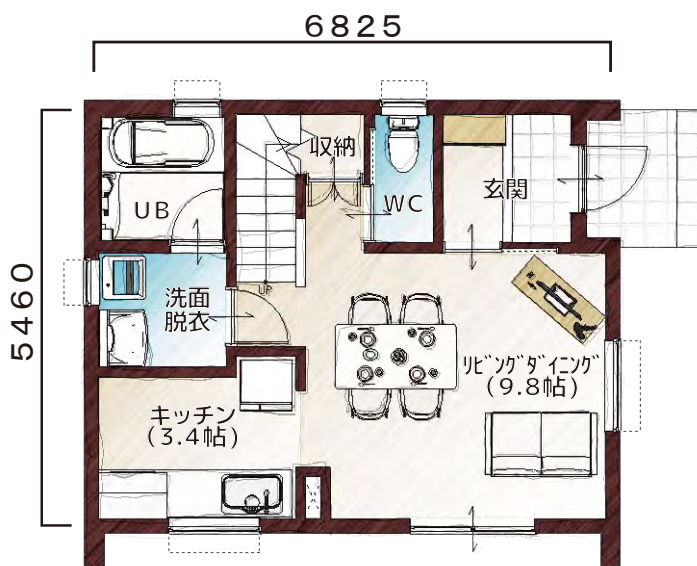
【外観イメージパース】

月々のお支払い例

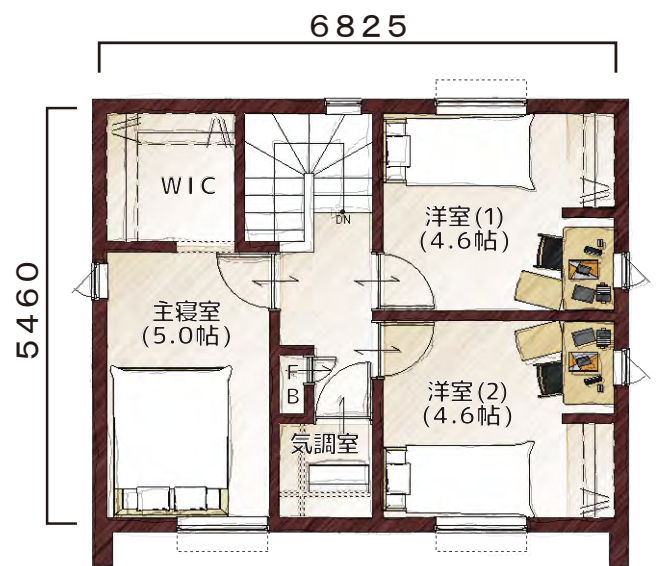
1,740万円借入，頭金0円、金利0.65%で40年返済の場合

月々 41,176円

1F



2F



オプションで選べる外観デザイン

シャープな差し掛け



追加金額なし

シンプルな切妻



+130,000円

スタイリッシュなパラペット



+260,000円

2階ホールは物干しも兼ねたフリースペースに
できる4LDKプラン

1,820^(税込)万円

1階：39.74㎡ (12.02坪) 2階：42.23㎡ (12.77坪)
延床面積：81.97㎡ (24.79坪)

月々のお支払い例

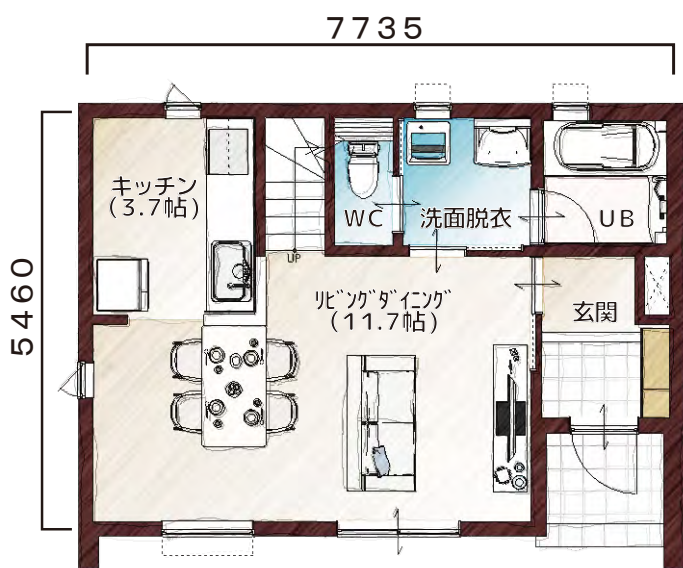
1,820万円借入, 頭金0円、金利0.65%で40年返済の場合

月々 43,069円

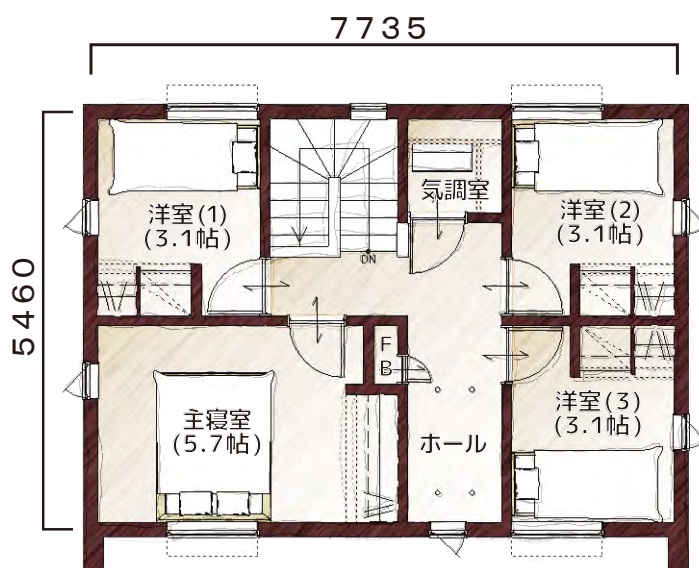


【外観イメージパース】

1F



2F



オプションで選べる外観デザイン

シャープな差し掛け



追加金額なし

シンプルな切妻



+130,000円

スタイリッシュなパラペット



+260,000円

玄関から洗面やお風呂に行ける
プライバシーの保たれた4LDKプラン

1,820^(税込)万円

1階：38.09㎡(11.52坪) 2階：39.74㎡(12.02坪)
延床面積：77.83㎡(23.54坪)



【外観イメージパース】

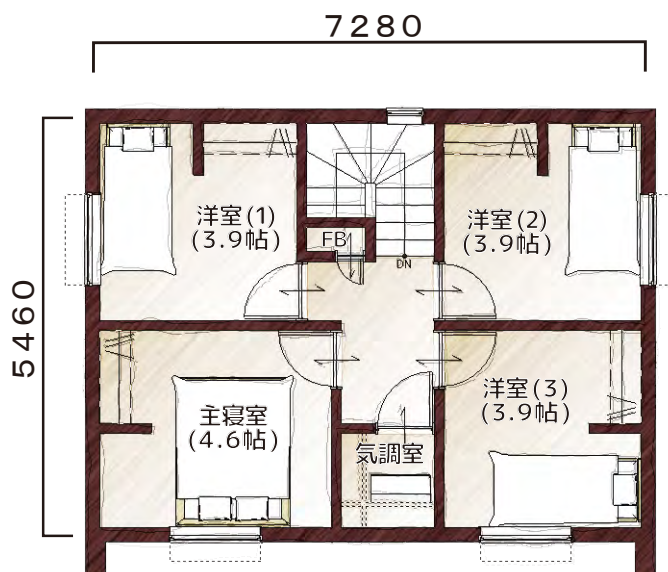
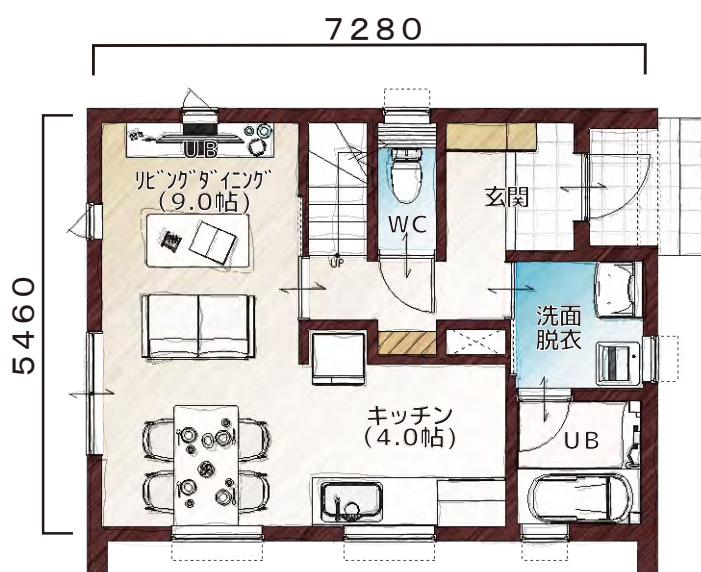
月々のお支払い例

1,820万円借入, 頭金0円、金利0.65%で40年返済の場合

月々 43,069円

1F

2F



オプションで選べる外観デザイン

シャープな差し掛け



追加金額なし

シンプルな切妻



+130,000円

スタイリッシュなパラペット



+260,000円

家族の気配を感じられる
壁でゆるく区切ったリビングのあるプラン

1,820^(税込)万円

1階：39.74㎡ (12.02坪) 2階：40.57㎡ (12.27坪)

延床面積：80.31㎡ (24.29坪)

月々のお支払い例

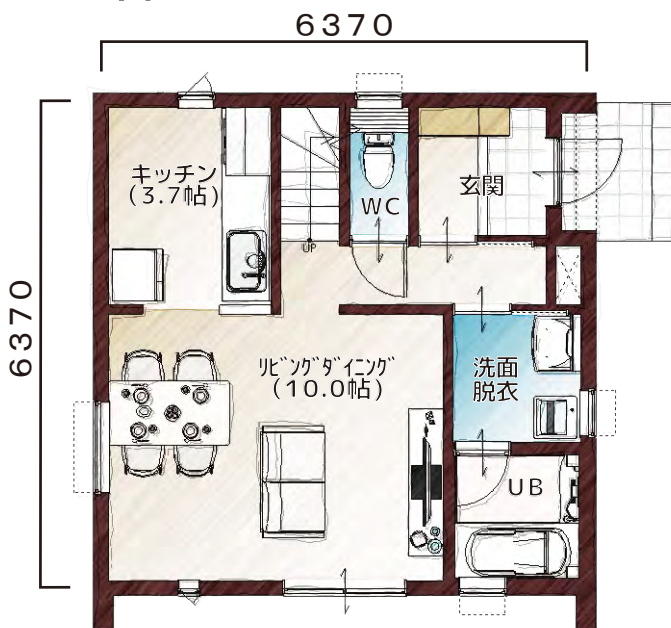
1,820万円借入，頭金0円、金利0.65%で40年返済の場合

月々 43,069円

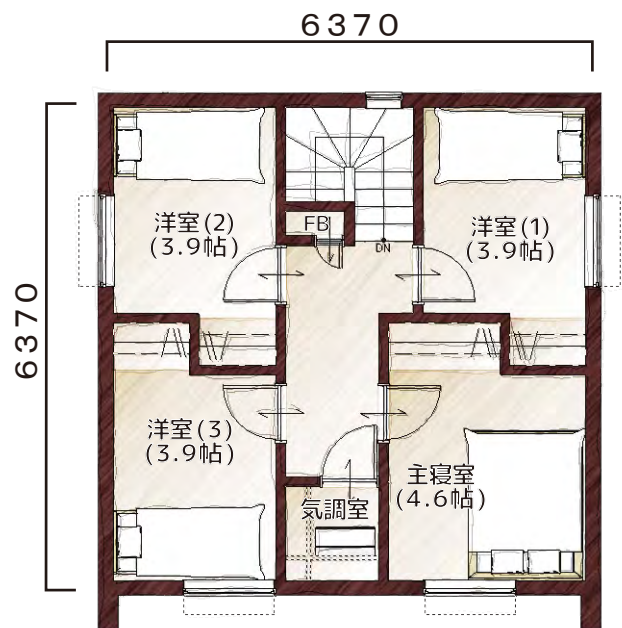


【外観イメージパース】

1F



2F



オプションで選べる外観デザイン

シャープな差し掛け



追加金額なし

シンプルな切妻



+130,000円

スタイリッシュなパラペット



+260,000円

無駄のない動線で、洗面やトイレの水回りや、
1階2階の行き来がしやすいプラン

1,820 (税込) 万円

1階：40.16㎡ (12.14坪) 2階：40.99㎡ (12.39坪)

延床面積：81.15㎡ (24.53坪)

月々のお支払い例

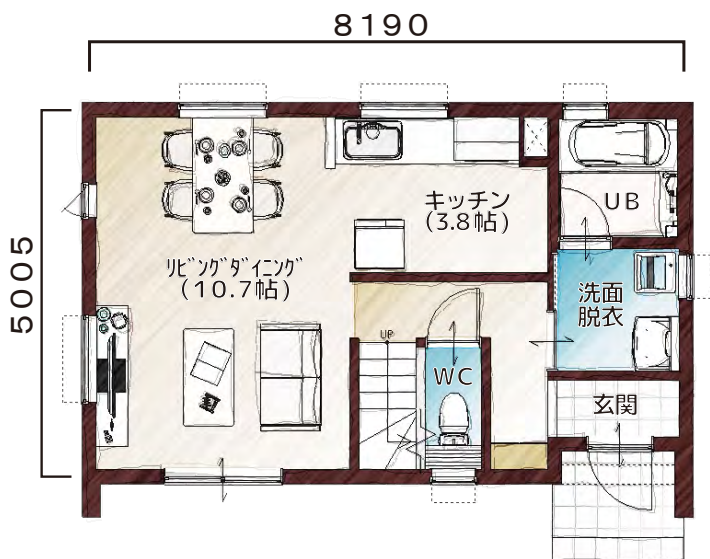
1,820万円借入，頭金0円、金利0.65%で40年返済の場合

月々 43,069円

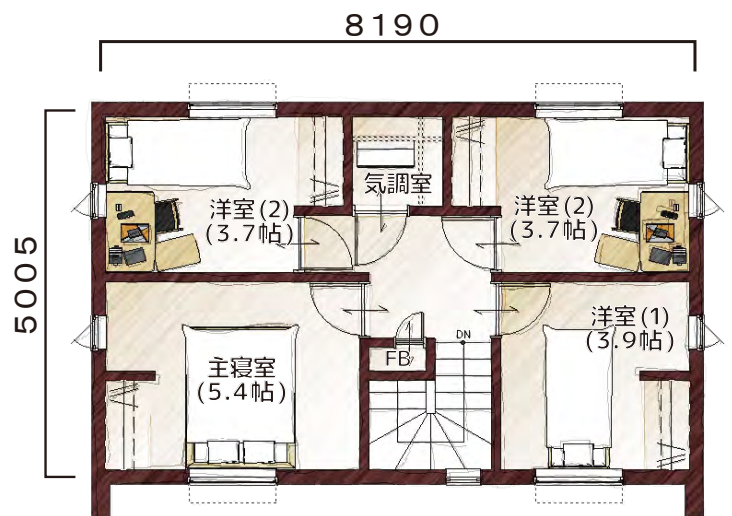


【外観イメージパース】

1F



2F



オプションで選べる外観デザイン

シャープな差し掛け



追加金額なし

シンプルな切妻



+130,000円

スタイリッシュなパラペット



+260,000円

広いウォークインクローゼットとパントリーがついた
コンパクトでも収納充実なプラン

1,895 (税込)
万円

1階：42.23㎡ (12.77坪) 2階：42.23㎡ (12.77坪)

延床面積：84.46㎡ (25.54坪)

月々のお支払い例

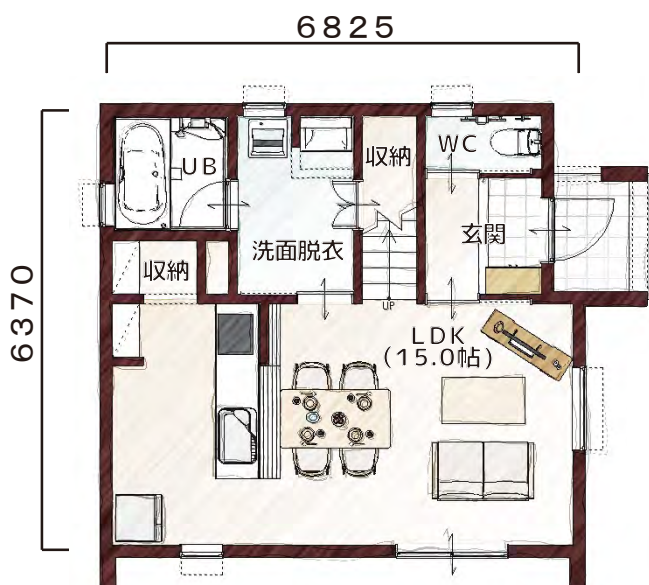
1,895万円借入，頭金0円、金利0.65%で40年返済の場合

月々 44,844円

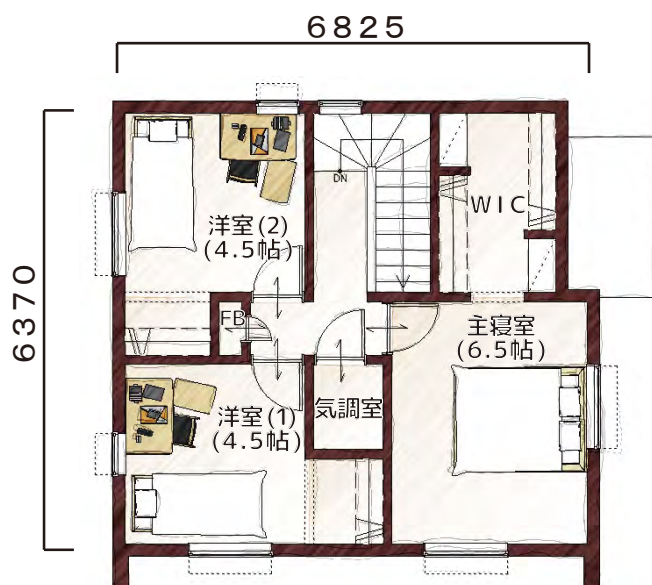


【外観イメージパース】

1F



2F



オプションで選べる外観デザイン

シャープな差し掛け



追加金額なし

シンプルな切妻



+ 150,000円

スタイリッシュなパラペット



+ 260,000円

洗面横のサンルームで洗濯物を干すのもらくらく！
水廻り動線にこだわったプラン



1,895^(税込)万円

1階：43.06㎡ (13.02坪) 2階：44.71㎡ (13.52坪)
延床面積：87.77㎡ (26.54坪)

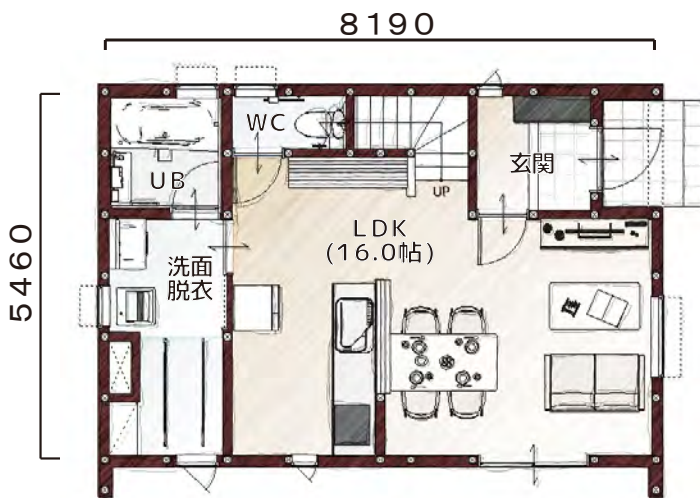
月々のお支払い例

1,895万円借入，頭金0円、金利0.65%で40年返済の場合

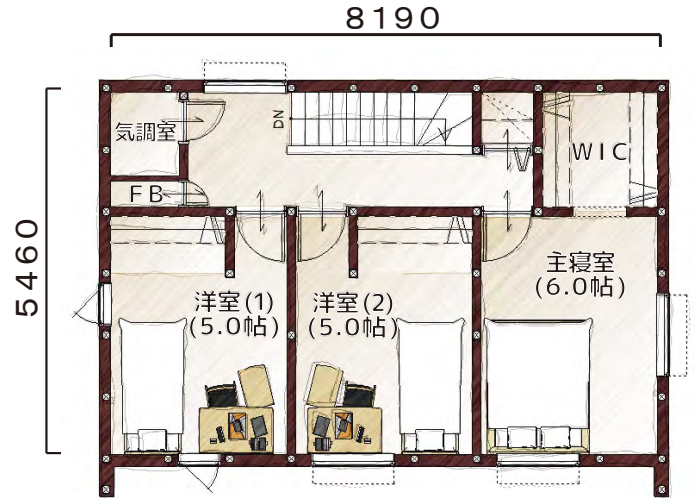
月々 44,844円

【外観イメージパース】

1F



2F



オプションで選べる外観デザイン

シャープな差し掛け



追加金額なし

シンプルな切妻



+150,000円

スタイリッシュなパラペット



+260,000円

土間収納や物干しスペースのある
皆の欲しいが詰まったベーシックプラン

1,990^(税込)万円

1階：46.37㎡ (14.02坪) 2階：46.37㎡ (14.02坪)
延床面積：92.74㎡ (28.04坪)

月々のお支払い例

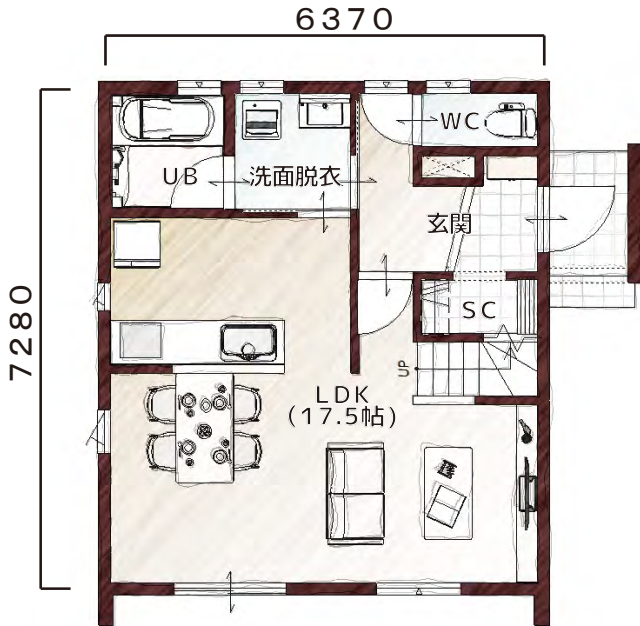
1,990万円借入, 頭金0円、金利0.65%で40年返済の場合

月々 47,092円

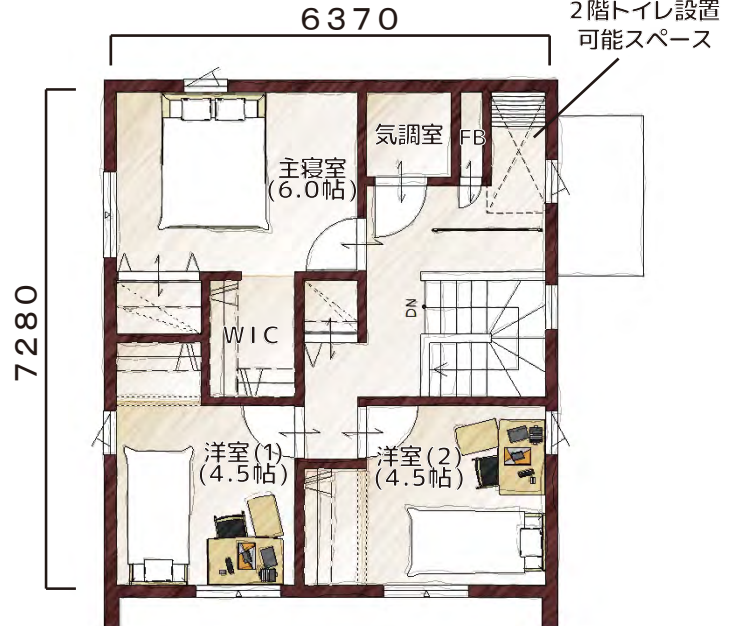


【外観イメージパース】

1F



2F



オプションで選べる外観デザイン

シャープな差し掛け



+ 30,000円

シンプルな切妻



+ 160,000円

スタイリッシュなパラペット



+ 260,000円

玄関～洗面脱衣室～リビングとぐるっと回れる
回遊動線が魅力の動線に困らないプラン

1,990^(税込)万円

1階：46.37㎡ (14.02坪) 2階：46.37㎡ (14.02坪)
延床面積：92.74㎡ (28.04坪)

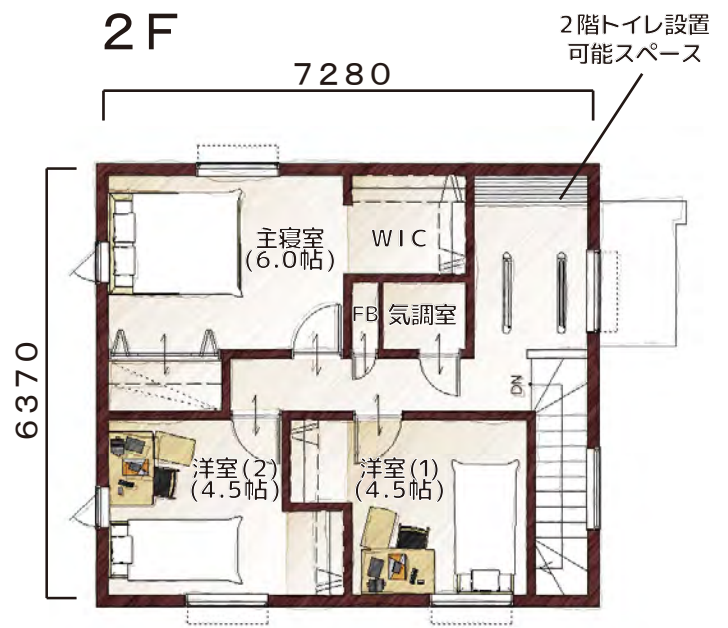
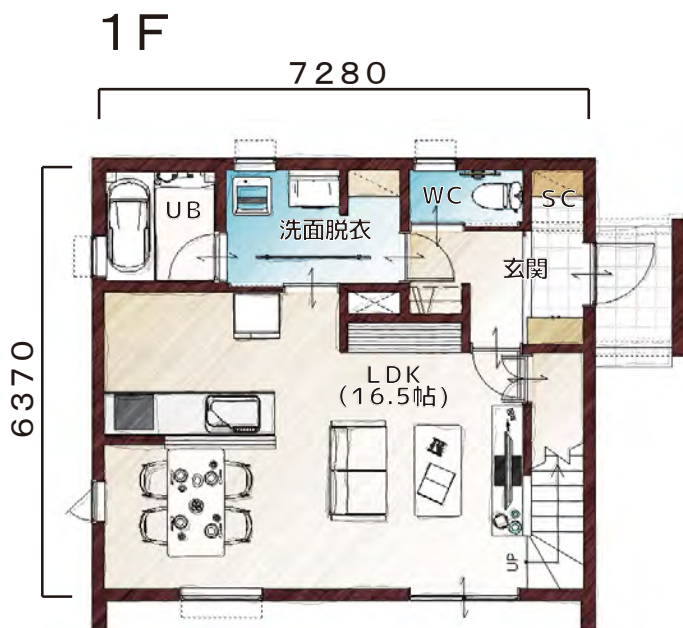
月々のお支払い例

1,990万円借入，頭金0円、金利0.65%で40年返済の場合

月々 47,092円



【外観イメージパース】



オプションで選べる外観デザイン

シャープな差し掛け



+ 30,000円

シンプルな切妻



+ 160,000円

スタイリッシュなパラペット



+ 260,000円

リビング横のちょっとした畳スペースで
ゆったりくつろぐ余裕のあるプラン

2,065^(税込)万円

1階：48.02㎡ (14.52坪) 2階：49.68㎡ (15.02坪)
延床面積：97.70㎡ (29.54坪)

月々のお支払い例

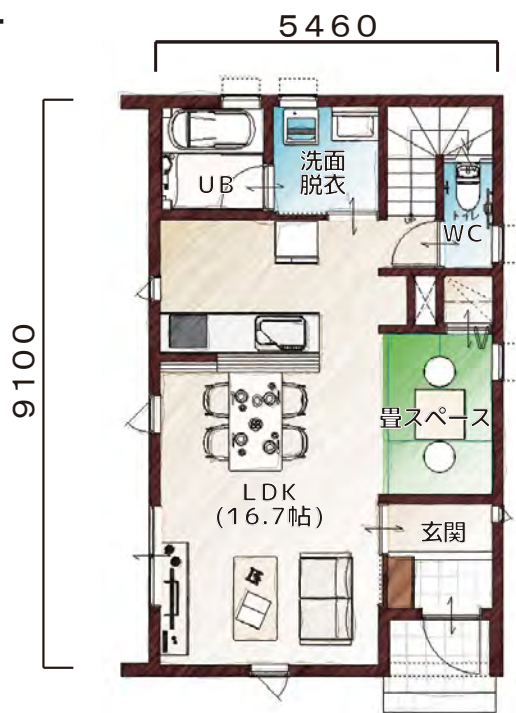
2,065万円借入、頭金0円、金利0.65%で40年返済の場合

月々 48,867円

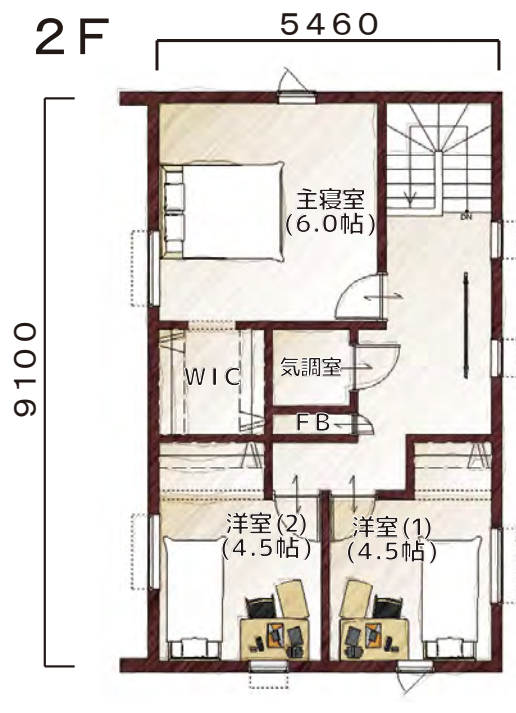


【外観イメージパース】

1F



2F



オプションで選べる外観デザイン

シャープな差し掛け



+40,000円

シンプルな切妻



+180,000円

スタイリッシュなパラペット



+360,000円

大きな土間収納とぐるっと回れる回遊動線の
家事ラク動線と収納たっぷりプラン

2,065^(税込)万円

1階：49.68㎡ (15.02坪) 2階：49.68㎡ (15.02坪)
延床面積：99.36㎡ (30.04坪)

月々のお支払い例

2,065万円借入, 頭金0円、金利0.65%で40年返済の場合

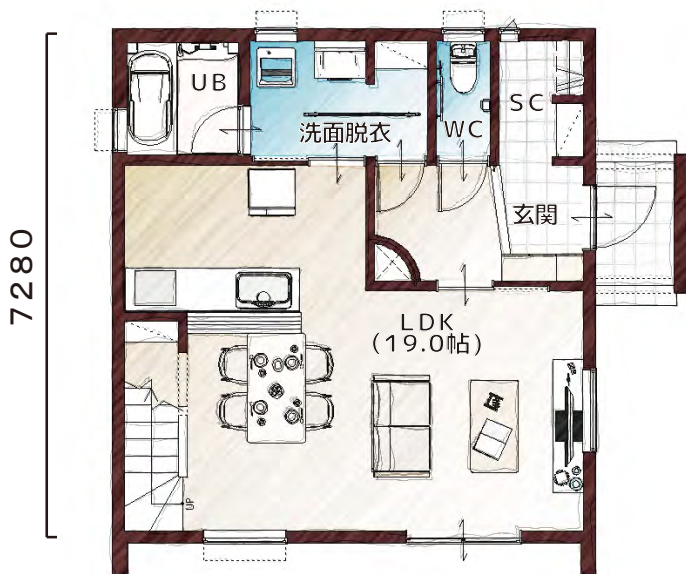
月々 48,867円



【外観イメージパース】

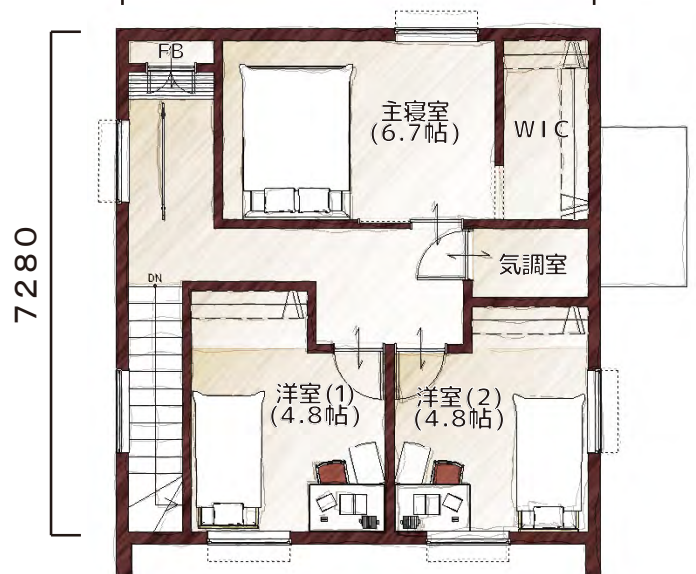
1F

6825



2F

6825



オプションで選べる外観デザイン

シャープな差し掛け



+40,000円

シンプルな切妻



+180,000円

スタイリッシュなパラペット



+360,000円

ちょっとした土間収納とリビング収納がある
 “ここにあると便利” がつまったプラン

2,070 (税込) 万円

1階：50.51㎡ (15.27坪) 2階：52.17㎡ (15.78坪)
 延床面積：102.68㎡ (31.05坪)

月々のお支払い例

2,070万円借入, 頭金0円、金利0.65%で40年返済の場合

月々 48,985円

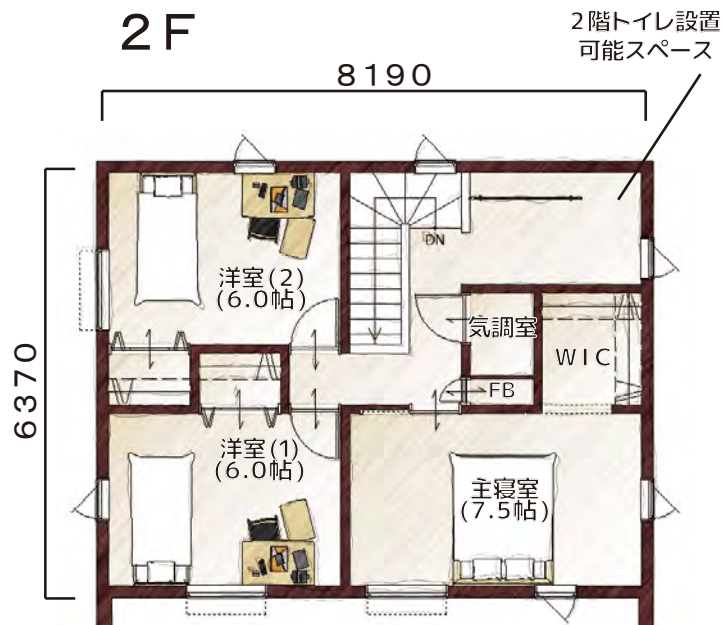


【外観イメージパース】

1F



2F



オプションで選べる外観デザイン

シャープな差し掛け



+40,000円

シンプルな切妻



+180,000円

スタイリッシュなパラペット



+360,000円

広いホールにたくさんの洗濯物も干せて
1階に一部屋設けたコンパクトな4LDKプラン

2,070 (税込) 万円

1階：50.51㎡ (15.27坪) 2階：52.17㎡ (15.78坪)
延床面積：102.68㎡ (31.05坪)



【外観イメージパース】

月々のお支払い例

2,070万円借入, 頭金0円、金利0.65%で40年返済の場合

月々 48,985円

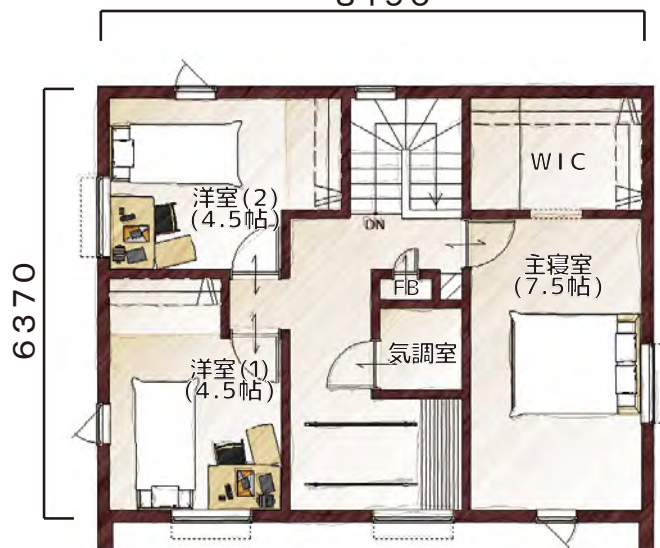
1F

8190



2F

8190



オプションで選べる外観デザイン

シャープな差し掛け



+40,000円

シンプルな切妻



+180,000円

スタイリッシュなパラペット



+360,000円

玄関ホールをはさんでもう一部屋設けた
二世帯住宅にも最適な4LDKプラン

2,070万円 (税込)

1階：50.51㎡ (15.27坪) 2階：52.17㎡ (15.78坪)
延床面積：102.68㎡ (31.05坪)



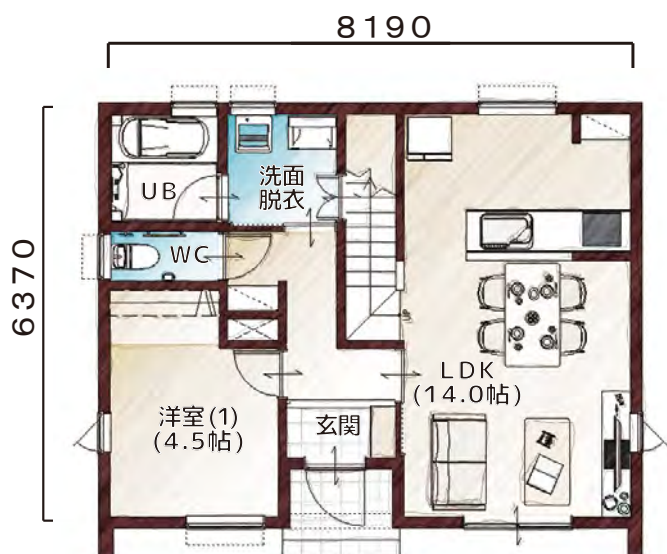
【外観イメージパース】

月々のお支払い例

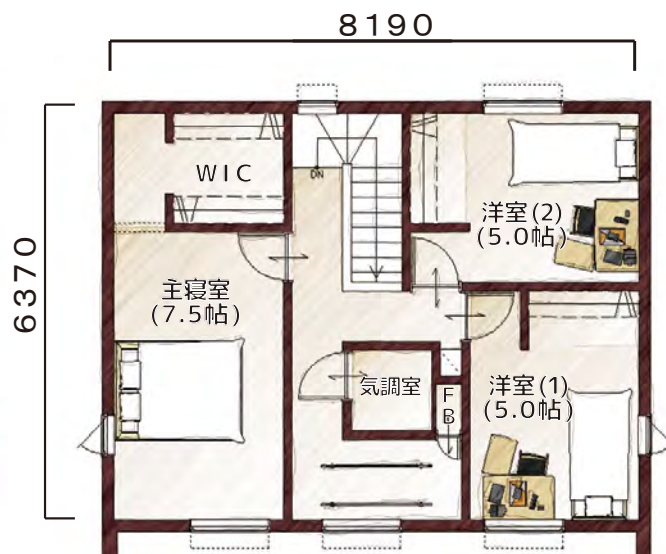
2,070万円借入, 頭金0円、金利0.65%で40年返済の場合

月々 48,985円

1F



2F



オプションで選べる外観デザイン

シャープな差し掛け



+40,000円

シンプルな切妻



+190,000円

スタイリッシュなパラペット



+380,000円

洗面と脱衣室を別にした、広いホールと
パントリー付きのプラン

2,095^(税込)万円

1階：50.51㎡ (15.27坪) 2階：52.99㎡ (16.02坪)
延床面積：103.50㎡ (31.29坪)

月々のお支払い例

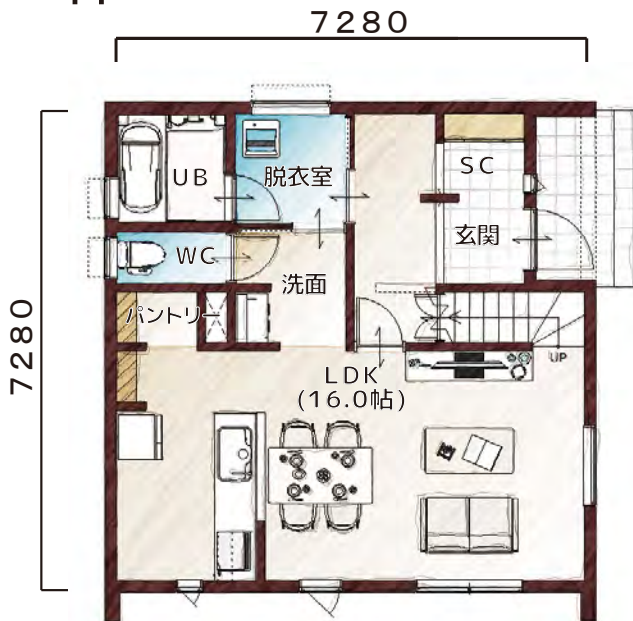
2,095万円借入，頭金0円、金利0.65%で40年返済の場合

月々 49,577円

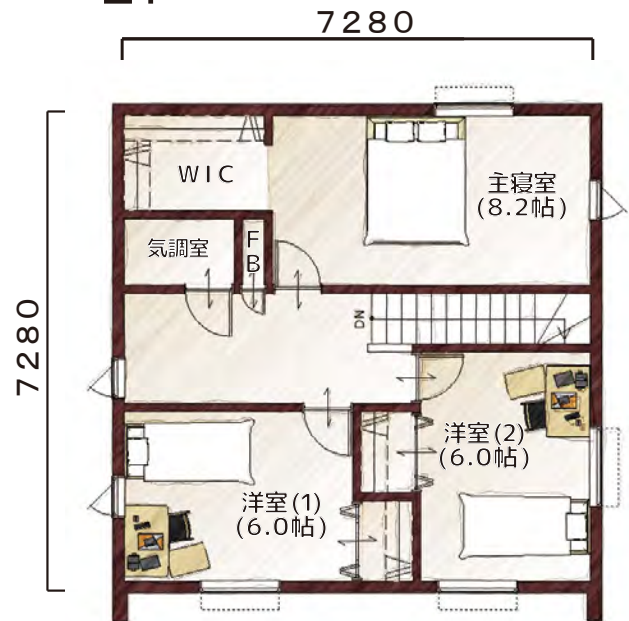


【外観イメージパース】

1F



2F



オプションで選べる外観デザイン

シャープな差し掛け



+ 50,000円

シンプルな切妻



+ 190,000円

スタイリッシュなパラペット



+ 380,000円

玄関からシューズクロークとキッチンに
真っ直ぐ行けるただいま動線のあるプラン

2,095 (税込) 万円



【外観イメージパース】

1階：50.51㎡ (15.27坪) 2階：52.17㎡ (15.78坪)
延床面積：102.68㎡ (31.05坪)

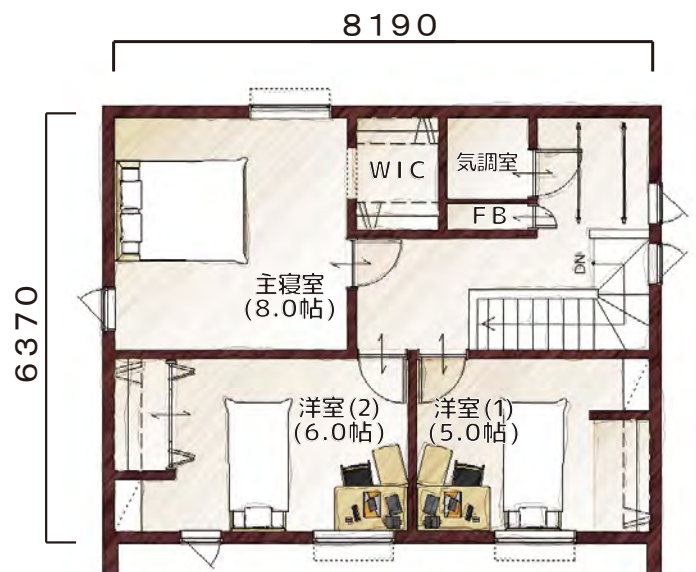
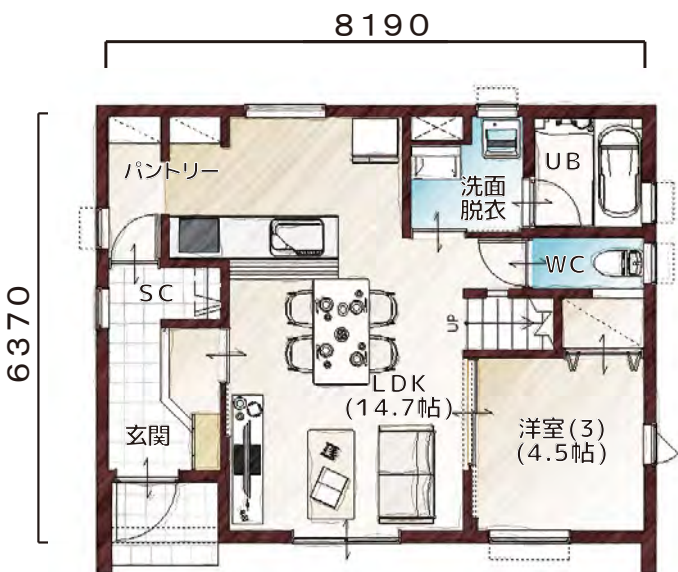
月々のお支払い例

2,095万円借入，頭金0円、金利0.65%で40年返済の場合

月々 49,577円

1F

2F



オプションで選べる外観デザイン

シャープな差し掛け



+ 50,000円

シンプルな切妻



+ 190,000円

スタイリッシュなパラペット



+ 380,000円

リビングや各部屋も広々使えて
収納もたっぷりある4LDKプラン

2,180^(税込)万円

1階：55.48㎡ (16.78坪) 2階：55.48㎡ (16.78坪)
延床面積：110.96㎡ (33.56坪)

月々のお支払い例

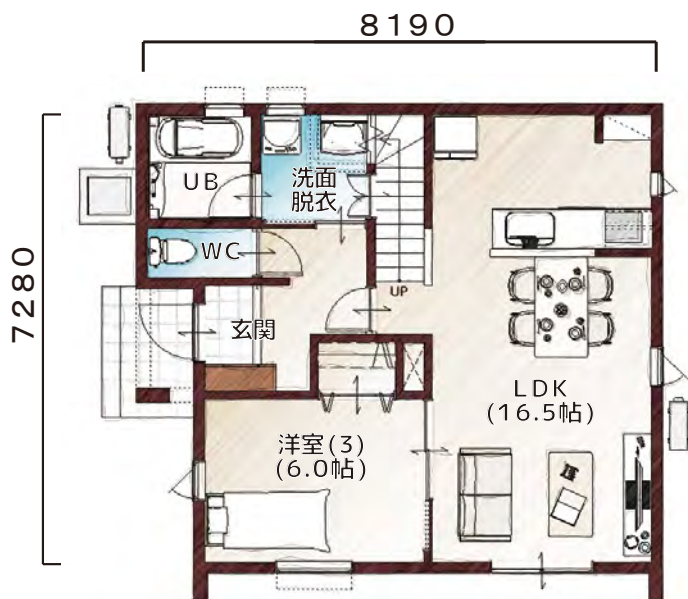
2,180万円借入，頭金0円、金利0.65%で40年返済の場合

月々 51,588円

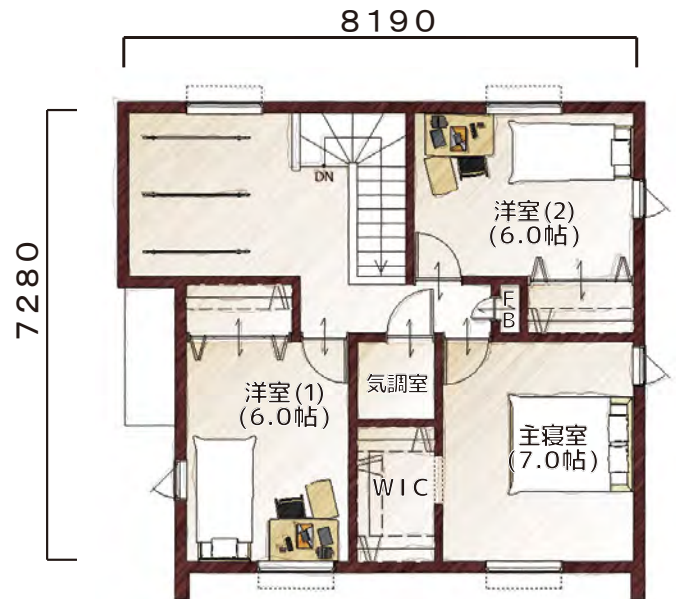


【外観イメージパース】

1F



2F



オプションで選べる外観デザイン

シャープな差し掛け



+50,000円

シンプルな切妻



+200,000円

スタイリッシュなパラペット



+400,000円

お客様用と家族用と分けられた広々玄関と
広い物干しスペースのついた4LDKプラン

2,250^(税込)万円

1階：56.60㎡ (17.12坪) 2階：57.96㎡ (17.53坪)
延床面積：114.56㎡ (34.65坪)

月々のお支払い例

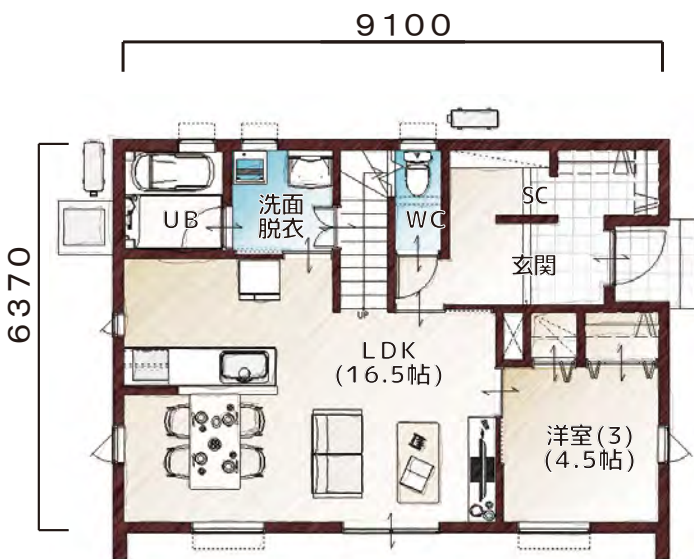
2,250万円借入，頭金0円、金利0.65%で40年返済の場合

月々 53,245円

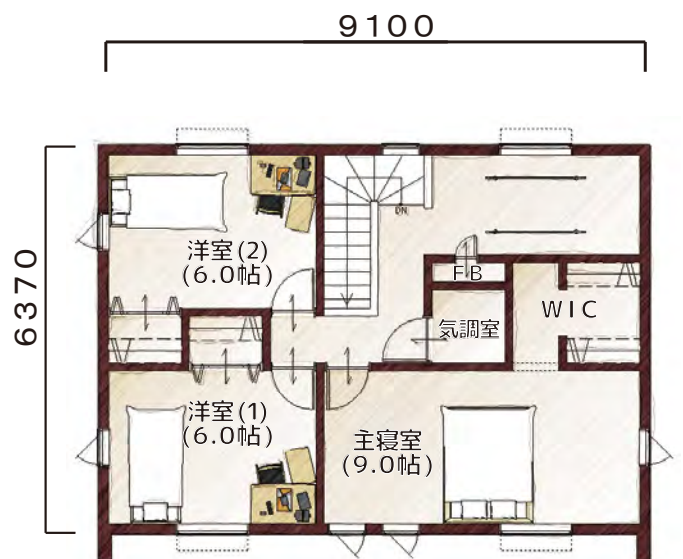


【外観イメージパース】

1F



2F



オプションで選べる外観デザイン

シャープな差し掛け



+ 50,000円

シンプルな切妻



+ 210,000円

スタイリッシュなパラペット



+ 420,000円

自転車や雪かきグッズ、アウトドア用品も置ける
大きな土間収納のついた4LDKプラン

2,250 (税込) 万円

1階：57.96㎡ (17.53坪) 2階：57.96㎡ (17.53坪)
延床面積：115.92㎡ (35.06坪)

月々のお支払い例

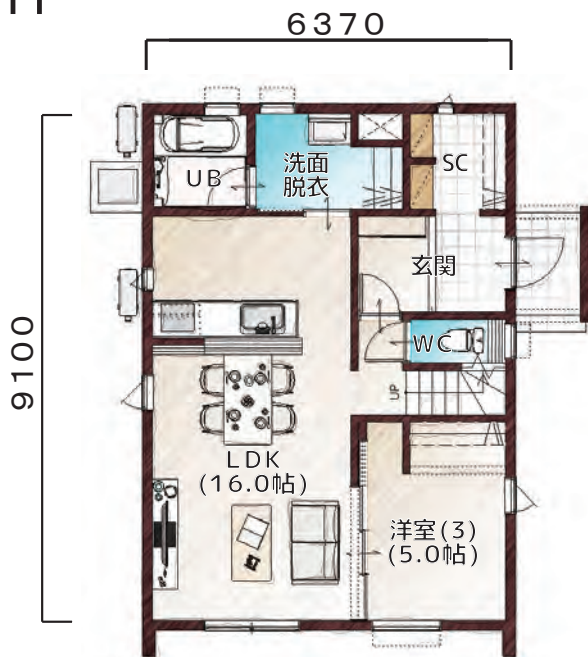
2,250万円借入，頭金0円、金利0.65%で40年返済の場合

月々 53,245円

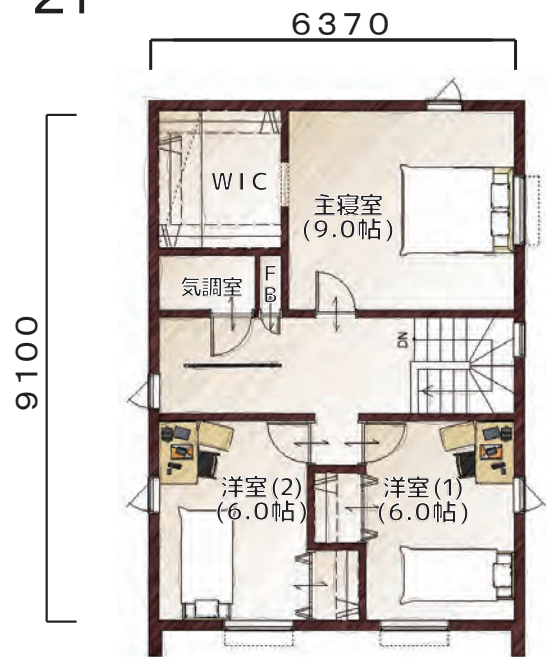


【外観イメージパース】

1F



2F



オプションで選べる外観デザイン

シャープな差し掛け



+50,000円

シンプルな切妻



+210,000円

スタイリッシュなパラペット



+420,000円