

M-cube

(MinimalStyle)

花住ホ一ム



M-cube (MinimalStyle)

ミニマルな暮らしは、自分サイズの暮らしです。

ミニマリストのように徹底して物を排除するものではありません。

どのくらいがちょうどいいかは、人それぞれです。

今の暮らしをよりシンプルに洗練させて、豊かな暮らしをかなえてみませんか。

1~2人で
ちょうどいい
暮らし方。

狭小地にも
考えやすい。

ミニマルは
返済や光熱費
など、家計に
やさしい。

ミニマルな
暮らし

ライフスタイル
の変化など、
必要に応じて
増築を考える。

低コストで新築、
住み替えを考える
際は、賃貸への
考えもできる。

MinimalStylで暮らすメリット

家族間のコミュニケーションがとりやすくなる

一般的に、小さい家ほど個室のスペースが狭く、共有スペースが広くなるという傾向があります。
例えばリビング・ダイニング・キッチンを1つのスペースとしてまとめると、家族が自然と同じ空間で過ごすことが増えるため、声かけや会話がしやすくなるでしょう。



建てる時のイニシャルコストを抑えられる

小さい家を建てる場合、建築価格が低いためイニシャルコストを抑えることができます。現金で購入できる価格帯の小さい家では、住宅ローンを組まずに済むこともあるでしょう。
また小さい家は、スペースに合わせて設備や家具・家電を厳選して設置する必要があるため、家具や家電の数が減り、その設置費用も併せて抑えることができます。



ライフサイクルコストを抑えられる

小さい家で暮らす場合、ライフサイクルコストを抑えられるというメリットもあります。
住宅の場合は、計画・設計から建設、住まう期間を経てリフォームや修繕を行い、解体されるまでにかかる費用の合計金額を指します。
小さい家の場合建築価格、住まう期間の光熱費、設備のメンテナンス費などの費用を抑えることができるということです。



税金が安く済む

家を建てた時にかかる税金には印紙税、登録免許税、不動産取得税の3種類、家を建てた後にかかる税金には固定資産税、都市計画税の2種類があります。
これらは契約金額、固定資産税評価額、債権金額に応じて増加するため、小さい家を建てる場合は安くなるのです。



動線をコンパクトにできる

例えば家事動線では家の出入り・洗濯・料理をする際の動きを考える必要がありますが、小さい家ではこれらの動きをコンパクトにまとめることができるため、家事にかかる時間や労力を節約できるのです。



M-10A

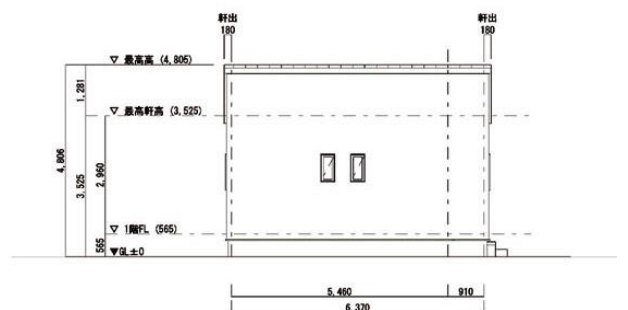
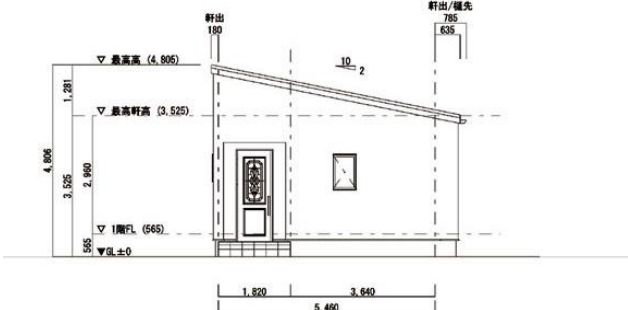
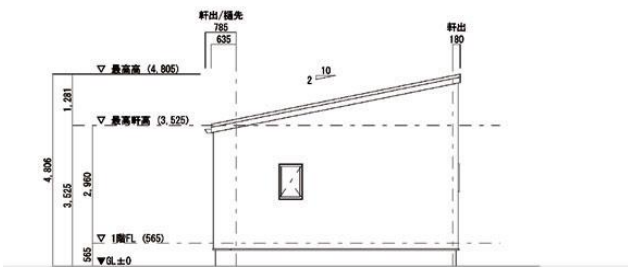
プレーンな家だから自分のスタイルにアレンジできる。
将来の増改築も検討しやすいマスタープラン。



1,149万円

(税込)

延べ床面積	33.12㎡ (10.01坪)
建築面積	34.77㎡ (10.51坪)
構造	ベタ基礎・木造軸組み
断熱	床断熱・内外W断熱
サッシ	トリプルサッシ網戸付き



M-10B

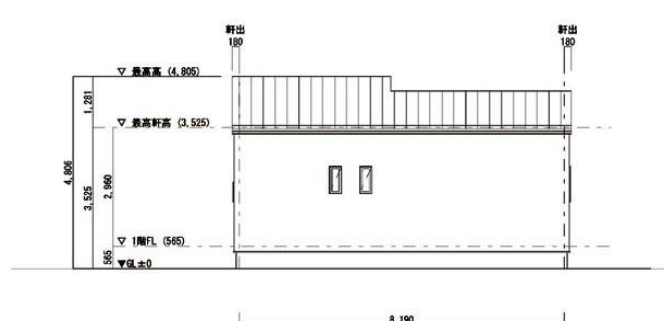
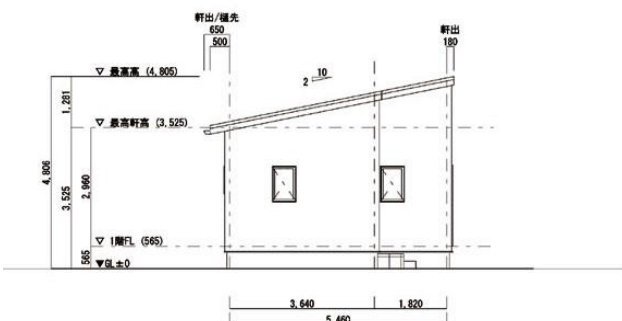
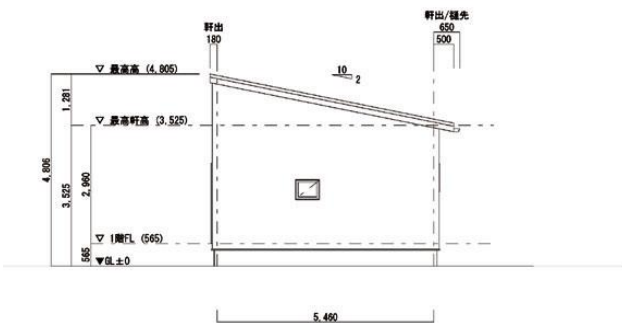
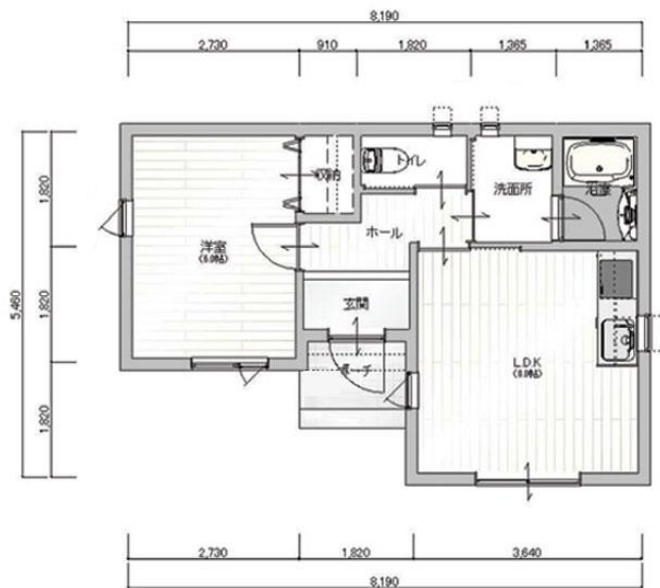
L型の建物は、狭小地でも駐車スペースを確保しやすく、
玄関を挟み、LDKとプライベートスペースを分けられます。



1,198万円

(税込)

延べ床面積	35.60㎡ (10.76坪)
建築面積	36.42㎡ (11.01坪)
構造	ベタ基礎・木造軸組み
断熱	床断熱・内外W断熱
サッシ	トリプルサッシ網戸付き



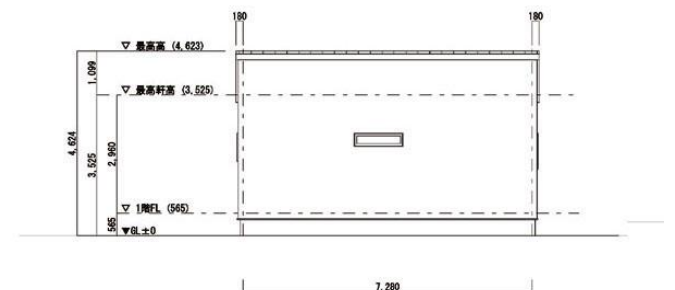
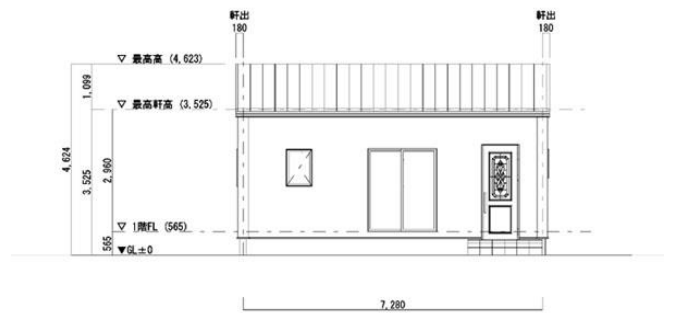
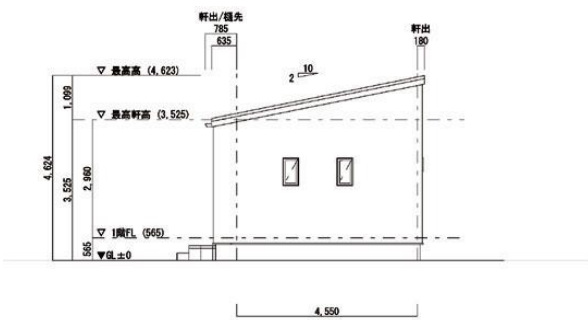
M-10C

ミニマルでも対面キッチンを考えられるプラン。
 寝室にはW I Cがあり、収納量も抜群です。



1,135^(税込)万円

延べ床面積	33.12㎡ (10.01坪)
建築面積	36.43㎡ (11.02坪)
構造	ベタ基礎・木造軸組み
断熱	床断熱・内外W断熱
サッシ	トリプルサッシ網戸付き



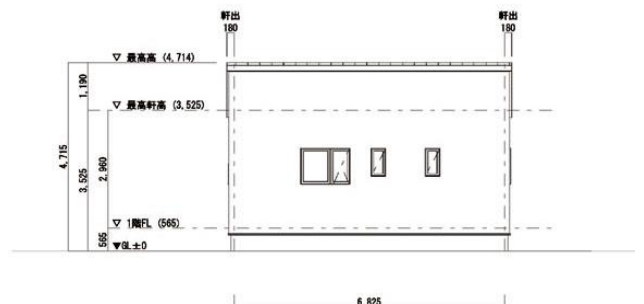
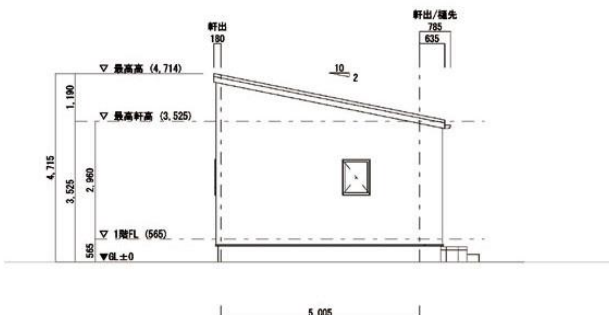
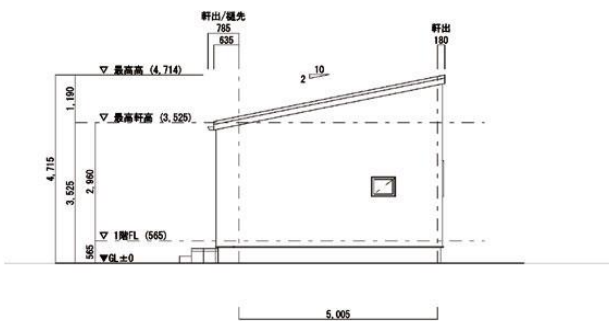
M-10D

リビングとダイニングキッチンを分けることで、
ゆとりのあるLDKを演出しました。



1,162^(税込)万円

延べ床面積	34.15㎡ (10.33坪)
建築面積	37.25㎡ (11.26坪)
構造	ベタ基礎・木造軸組み
断熱	床断熱・内外W断熱
サッシ	トリプルサッシ網戸付き



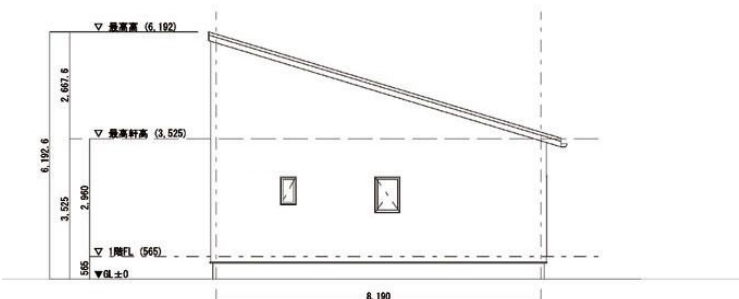
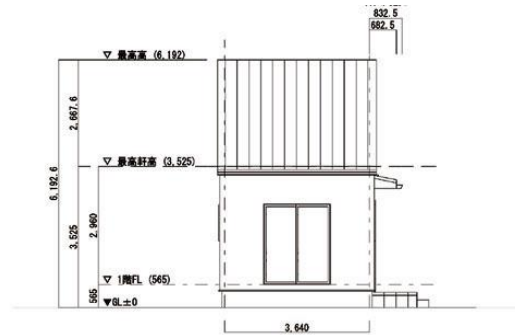
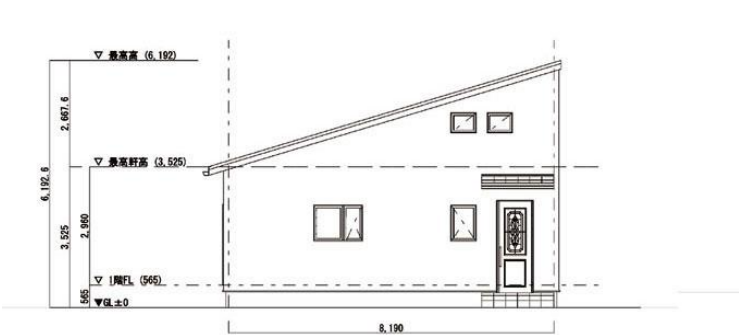
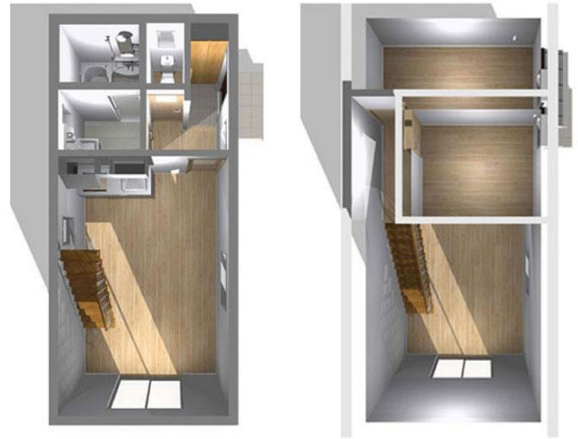
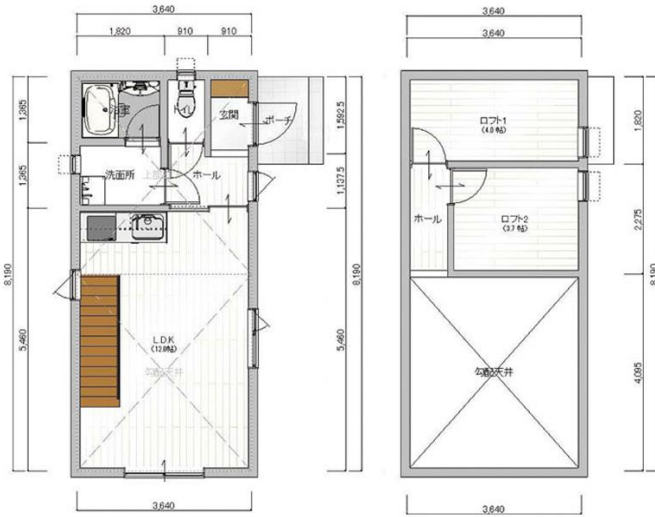
M-09R

勾配天井がミニマル感を払拭し、開放感を演出します。
 ロフトの2部屋は、物置としても部屋としても活用できます。



1,249^(税込)万円

延べ床面積	29.81㎡ (9.01坪)
ロフト面積	14.87㎡ (4.50坪)
構造	ベタ基礎・木造軸組み
断熱	床断熱・内外W断熱
サッシ	トリプルサッシ網戸付き



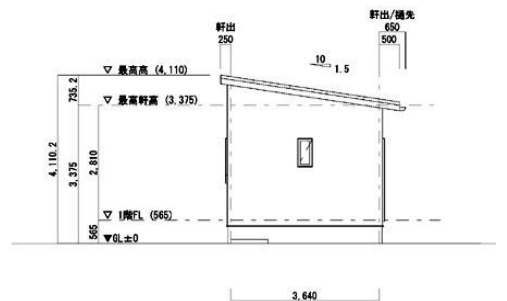
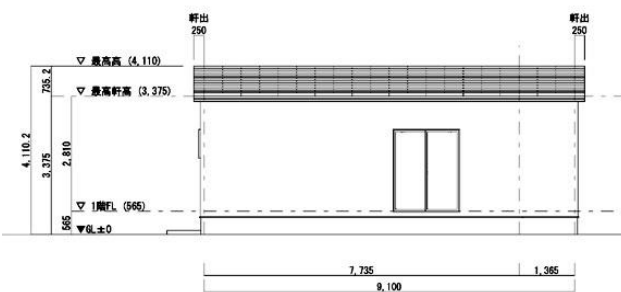
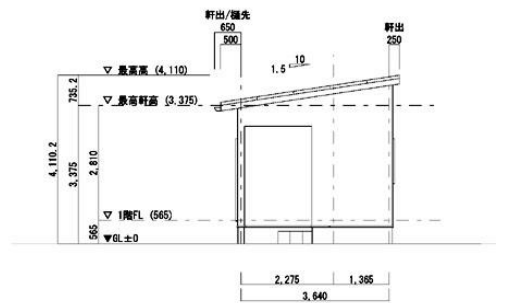
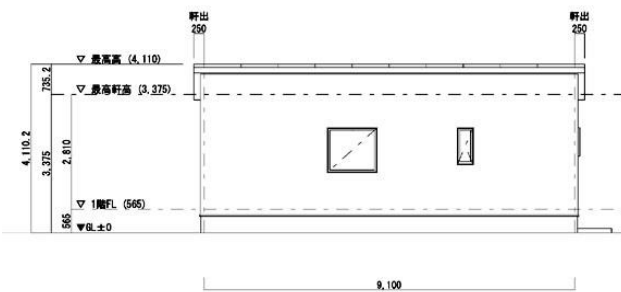
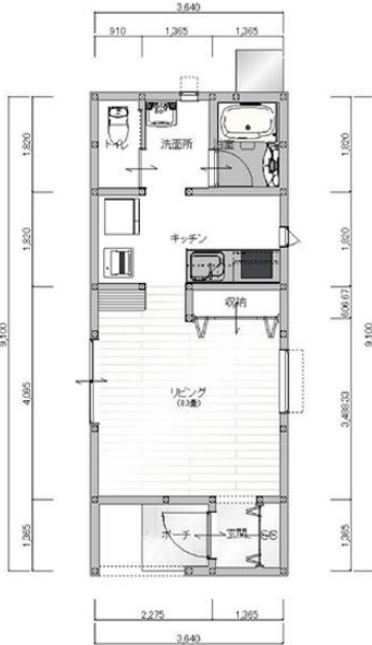
M-09S

【可変参考プラン】ベースプラン。
居室とリビングが同一の無駄を省いたシンプルプラン。



1,089^(税込)万円

延べ床面積	30.01㎡ (9.07坪)
建築面積	33.12㎡ (10.02坪)
構造	ベタ基礎・木造軸組み
断熱	床断熱・内外W断熱
サッシ	トリプルサッシ網戸付き



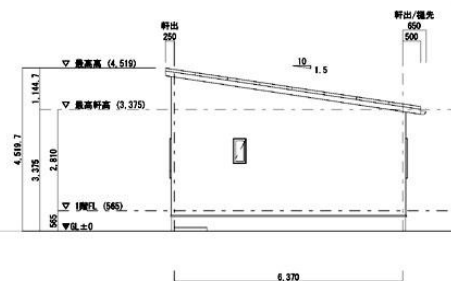
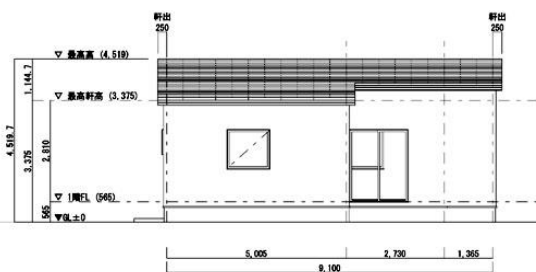
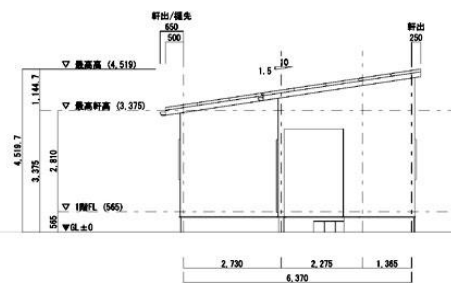
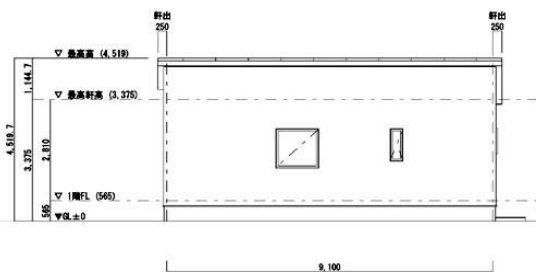
M-09SA

【可変参考プラン】 ベースプラン + 1 部屋。
 ベースのシンプルプランに洋室と収納を設けたプラン。



1,318 (税込) 万円

延べ床面積	43.68㎡ (13.21坪)
建築面積	46.78㎡ (14.15坪)
構造	ベタ基礎・木造軸組み
断熱	床断熱・内外W断熱
サッシ	トリプルサッシ網戸付き



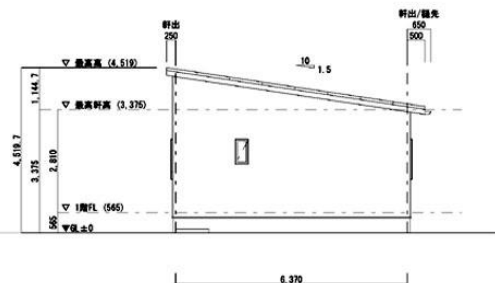
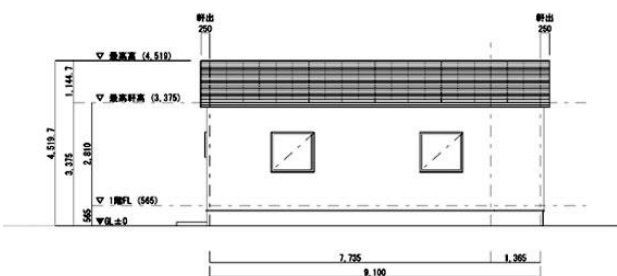
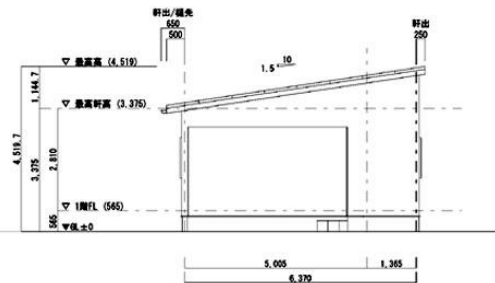
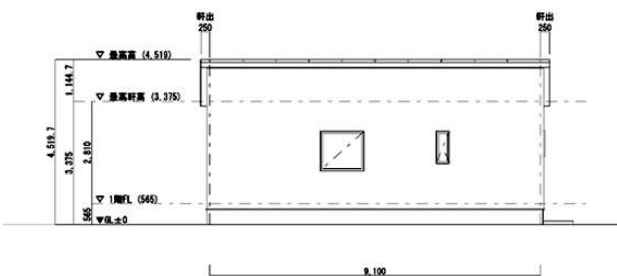
M-09SB

【可変参考プラン】 ベースプラン + 2 部屋。
 ベースのシンプルプランに洋室と収納を 2 か所設けたプラン。



1,439 (税込) 万円

延べ床面積	51.13㎡ (15.46坪)
建築面積	57.96㎡ (17.53坪)
構造	ベタ基礎・木造軸組み
断熱	床断熱・内外W断熱
サッシ	トリプルサッシ網戸付き



MinimalStyl 水廻りプラン

設備：TOTO (経済事情の変動により仕様が変わる場合があります)

Kitchen



ミッテ
I型 基本プラン
キッチンカウンター高さ/850mm

イメージ画像カラー
アサシアブラウン(1J3)

Color Variation ※はお見取りカラーです

1.6A ホワイト	1.6B グレー	1.6C ピンク	1.6D ネイブルー	1.6E ナチュラル
1.2D 7色メタリック	1.2E 7色メタリック	「ホワイト/グレー」「ピンク」「ネイブルー」の場合、小口材の色柄はシルバーとなります。		

KPS1800SAA1J3ARN_ EAD33 WZAD1 KPBCDF PWS01 YTTKE

<p>楽な姿勢で取り出せる 頻りに使うものは上段へ 過剰過剰の収納 センターラインキャビネット</p>  <p>センターラインで割割して、よく使うものを取り出しやすく、し取りやすく。</p> <p>扉の低い扉も扉の位置を調節でき、ラックの位置も調節できる。</p>	<p>お手入れスイスイ サッとひとりで お手入れカンタン シンプルキッチンパネル</p>  <p>汚れをらき取りやすい、表面がつるつるのキッチンパネルです。</p>	<p>お湯のムダを抑える お湯が溢れ始めるころを アラック感でお知らせ シングルレバー水栓 エコシングル機構搭載</p>  <p>ここがエコ! 中央のフリックで湯量を調節し、お湯のムダを抑えることができます。</p> <p>レバー中央部までは水が出ます。水とお湯の境には「カチッ」とクリック感を設け、お湯の出始めをお知らせします。</p>
<p>レンジフード</p>  <p>シンクオフフード・ブラック</p>	<p>シンク</p>  <p>写真はスペースアップシンクです スペースアップシンク</p>	<p>カウンター</p>  <p>ステンレスカウンター/黒いエンボス仕上げ</p>
<p>調理機器</p>  <p>2口レンジ/エレクトロニック</p>	<p>水栓</p>  <p>シングルレバー水栓 一触地 寒冷地対応</p>	<p>フロアキャビネット</p>  <p>2段引き出しスライドレール付き</p>
<p>キッチンパネル</p>  <p>表面がつるつるなので、汚れをらき取りやすい</p> <p>1.2D/1.2E/1.2F/1.2G/1.2H/1.2I/1.2J/1.2K/1.2L/1.2M/1.2N/1.2O/1.2P/1.2Q/1.2R/1.2S/1.2T/1.2U/1.2V/1.2W/1.2X/1.2Y/1.2Z</p>	<p>取っ手</p>  <p>ラウンドホック(ブラック)</p>	<p>付属品</p>  <p>包丁置き</p>

BathRoom



サザナ HTシリーズ Sタイプ
1216(0.75坪サイズ)
うちのお風呂は想像以上に気持ちいい
スッキリ排水栓(細W215) [シルバー]

Selected Color 注:隣り合う壁パネルの接合部は柄にずれが生じます。 ※カラーバリエーションは2枚目をご覧ください

壁:アサシアブラウン	壁:黒目/白目	浴槽	浴槽:フロント
476(07 黒)	737(17 白)	476	476

HTV1216USX4** SEL6K YAAAT CHA53 EDKF3 TKAEN

<p>お掃除ラクラクほっカラリ床 入った瞬間から心地よく、 靱水パワーでお掃除ラクラク。</p>  <p>お掃除ラクラク</p> <p>冷気をシャットアウトする、W断熱構造! 窓際にはカガヒ散まき、お掃除ラクラク。 お掃除ラクラクTOTOの最新技術です。</p>	<p>ゆるり浴槽 「気持ちいい」を科学したら、 このカタチになりました。</p>  <p>魔法びん浴槽 (お湯断熱 浴槽手前)</p> <p>人工工学を応用したゆるり浴槽で 身も心もリラックス お湯断熱の断熱構造で お湯の温度が長時間保たれる お風呂が気持ちいい。</p>	<p>コンフォートシャワーバー 高さも、角度も自由自在。</p>  <p>頭上から降り注ぐシャワーは、 想像以上に爽快な浴び心地 前出のアーチ形状で 手すりにしても使いやすい</p>
<p>浴槽</p>  <p>浴槽容量 満水:230L 70%:160L 浴槽ステップ付</p> <p>ゆるり浴槽:FRP(スチール/UVカット/UVカット)</p>	<p>魔法びん浴槽</p>  <p>魔法びん浴槽あり</p>	<p>ふるふた</p>  <p>ラクふるふるふた 2枚割らた 収納形態</p> <p>360度の 回転</p> <p>最新は断熱性に優れた お風呂は断熱性に優れた</p> <p>分れるふるふるふたを割らた断熱仕様(ふるふるふた付あり)</p>
<p>カウンター</p>  <p>カウンターなし (収納棚色:ホワイト)</p> <p>カウンターなし</p>	<p>スライドバー</p>  <p>コンフォートシャワーバー(必ずり専用)</p>	<p>洗い場水栓</p>  <p>コンフォートシャワーバー(必ずり専用) スリキリ排水栓(細W215) [シルバー] (寒冷地仕様)</p>
<p>シャワーホースフック</p>  <p>シャワーホースフック なし</p> <p>シャワーホースフックなし</p>	<p>照明</p>  <p>シーリング照明 1灯(LED77)</p>	<p>換気</p>  <p>換気扇(換気・防かび仕様)</p>

MinimalStyl 基本仕様

玄関
ドア



ヴェナート 30 断熱玄関ドア

リモコンで遠隔操作したいなら
「ポケットキー」

■セット内容
リモコン×2
タグキー×3

■施錠方法
リモコンキー
タグキー
スマートフォン専用アプリ



N08

F01

F04

C07

C09

E02

E07

内部
建具

LIXIL Lasissa D

ラシッサD バレット



居室

ホール

洗面・トイレ

収納



ホワイトオーク

ナチュラルオーク

スモークオーク

ピンクアッシュ

ブルーペイント

グレーアッシュ

内部
フロア

WOOD ONE コンビットグランドプラス® 152



ウォールナット



ブラックチェリー



オーク



サクラ (カバノキ)

MinimalStyl 基本仕様

外部
建具

トリプルシャノン IIx

超断熱三層ガラス樹脂サッシ



Uw=
0.94
W/(m²·K)
※1

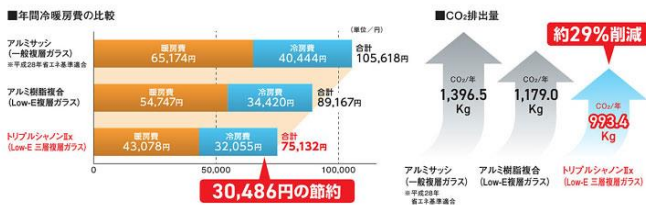
屋外の騒音を気にしない静かな暮らし

気密性能が高いシャノンウインドは、同時に遮音性能も優れています。そのため、高い遮音効果を生み出し、屋外からの騒音から守り、安らぎある室内空間を実現します。
◎ガラス仕様を変更することで、より高い遮音性能も可能です。



音レベル 約25db低減

冷暖房費やCO₂排出量を大きく削減。



テラコッタ・セメント・プレーンの3種類のテイストが玄関周りをスマートに演出します。

LIXIL

パセオ 300 角タイル



玄関
タイル

NICHIA 二チ八株式会社

16mm厚

Vシリーズ



外装
材

MinimalStyl スペック表

基礎仕様	ベタ基礎(鉄筋コンクリート、スラブ厚 150mm)
構造仕様	木造軸組み(耐力壁：筋違)
断熱仕様	床断熱：スタイロエース 100mm 壁断熱：現場発泡ウレタン断熱 90mm+付加断熱ネオマフォーム 45mm 屋根断熱：現場発泡ウレタン断熱 250mm
外部仕様	屋根材：AT式カラー鉄板0.35mm 立平葺き 破風鼻隠し・雨樋等：カラー鉄板 外壁仕上：モエンエクセラード16 Vシリーズ、アルミ土台水切り 玄関・ポーチ仕上：300角タイル貼り 玄関ドア：YKKAP 鋼製断熱玄関 ヴェナートD30 外部建具：樹脂Low-e Arガス入+トリプルガラス (網戸含む)
内部仕様	床材：中厚貼り単板フローリング コンビットグレードプラス 12mm 壁・天井仕上：ビニールクロス貼り 内部建具：化粧シート内装建具 ラシッサDパレット 化粧仕上：スリム巾木、廻縁なし、洋風造作材等
電気設備仕様	電気配線：電灯配線、スイッチ、コンセント、電話配管、外線引込 照明器具：LED照明器具 ドアホン：カラーモニタードアホン 火災報知器：煙感知報知器(電池式) 換気設備：第三種型換気(ダクトレス式)
給排水仕様	給水・給湯・排水設備工事一式 水抜き仕様：電動水抜き栓
設備仕様	キッチン：吊戸付人大トップステンレスシンク1800タイプIH調理器仕様 洗面化粧台：1面鏡600タイプ収納扉タイプ ユニットバス：1216タイプ(0.75坪)鏡、収納棚 2段付き トイレ：組合せ便器 ウォシュレットJ2便座(紙巻・タオルリング付) 給湯機：ヒートポンプ給湯器 エコキュート460L 冷暖房設備；別途

100年続く安心と笑顔

花住ホーム株式会社

【本社】〒025-0098 花巻市材木町12-38 TEL：0198-22-3940

【盛岡店】〒020-0866 盛岡市本宮2丁目32-16 TEL：019-681-6705

【北上店】〒024-0061 北上市大通り2丁目2-30 TEL：0197-62-5667

【水沢店】〒023-0023 奥州市水沢八反町55-6 TEL：0197-47-4451