

花住ホーム不動産情報

花巻市
若葉町二丁目
中古住宅

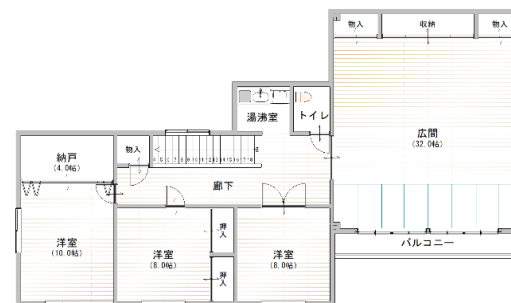
価格 2,000万円
(土地 + 建物)
(仲介料726,000円(税込))

店舗兼住宅
文教施設近し
花巻駅徒歩17分

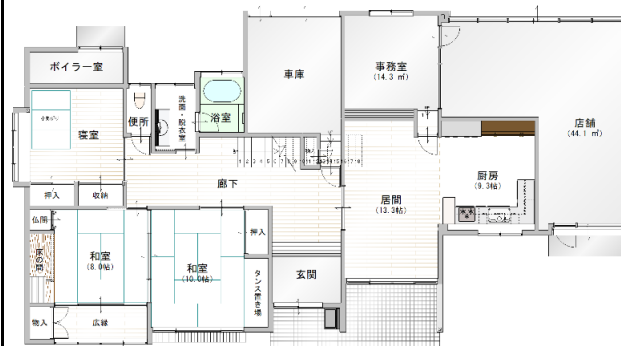
案内図



詳細図



2階平面図



1階平面図



R6.10.20更新

物件概要

所在地	花巻市若葉町二丁目8番2号			水道	公営水道
土地面積	496.08 m ²	150.06 坪		雑排水	公共下水
建物面積	359.61 m ²	108.78 坪	H.5新築	トイレ	公共下水
地目	宅地	交通	JR東北本線花巻駅 徒歩17分	構造	木造鉄骨造 垂鉛メッキ鋼板葺2階建
用途地域	第一種低層住専	接道	公道 幅員北7.7m東12m	学区	若葉小
建 ^レ 率	50%	容積率	100%	取引態様	仲介
備考					

100年続く安心と笑顔
花住ホーム株式会社

〒025-0098 岩手県花巻市材木町12番38号
◇宅建取引業免許・岩手県知事(11)1453号 ◇(一社)岩手県宅地建物取引業協会会員 ◇東北地区不動産公正取引協議会加盟

TEL 0198(22)3940

FAX 0198(22)3061