

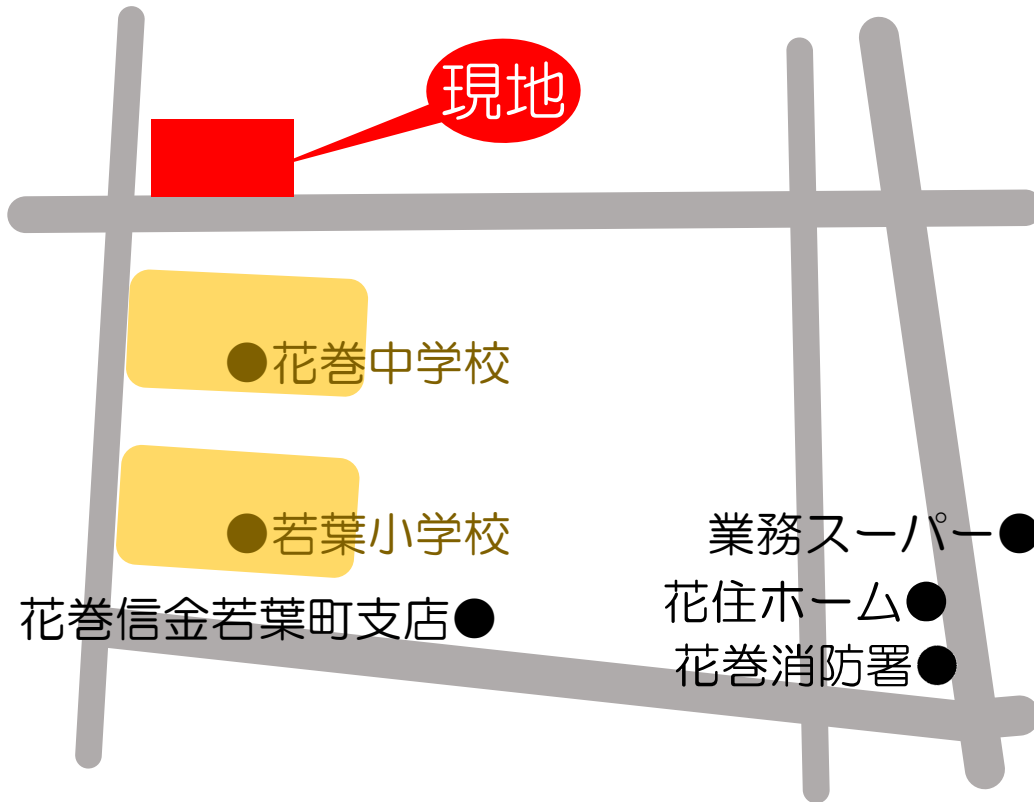
花住ホーム不動産情報

花巻市若葉町
建売住宅A

価格 2,400万
(土地 + 建物)

ショッピング
交通アクセス便利
若葉小学校

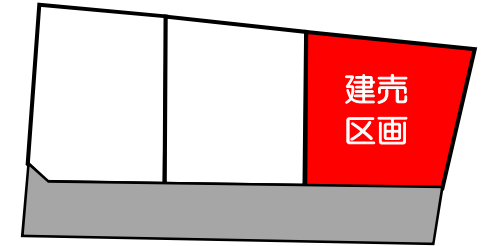
案内図



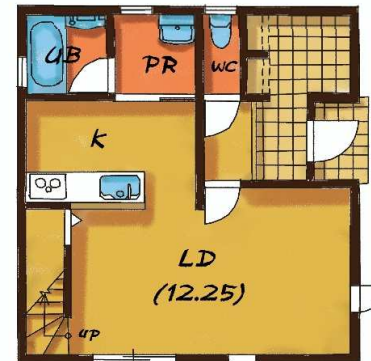
詳細図



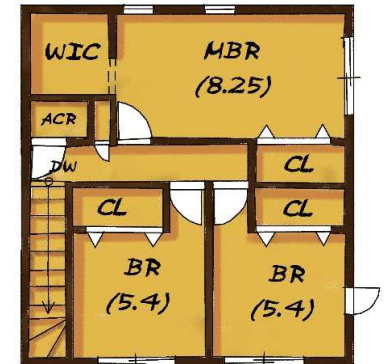
※外観イメージ



オール電化住宅



1階平面図



2階平面図

物件概要

| | | | | | |
|------|---------------------------------------|-------------------|--------------------|------|-------------------|
| 所在地 | 花巻市若葉町一丁目 | | | 水道 | 公営水道 |
| 土地面積 | 220.25 m ² | 66.62 坪 | | 雑排水 | 公共下水 |
| 建物面積 | 97.7 m ² | 29.50 坪 (平成30年新築) | | トイレ | 公共下水 |
| 地目 | 宅地 | 交通 | 保健センター前バス停 徒歩2分 | 構造 | 木造軸組工法 鉄板棒葺2階建 |
| 用途地域 | 第一種住居 | 接道 | 公道 幅員11.9m | 学区 | 若葉小学校 |
| 建ぺい率 | 60% | 容積率 200% | | | |
| 備考 | 建築確認No./第H29確認建築花巻0000178号 完成予定H30.5月 | | | 取引態様 | 売主 |

レンガ積みの家 100年続く安心と笑顔
The BRICK HOUSE by HANAJYU HOME 花住ホーム株式会社

TEL 0198(22)3940

FAX (22) 3061

〒025-0098 岩手県花巻市材木町12番38号 URL: www.cho-ju-ie.co.jp
◇宅建取引業免許・岩手県知事(9)1453号◇(社)岩手県宅地建物取引業協会会員◇東北地区不動産公正取引協議会加盟