

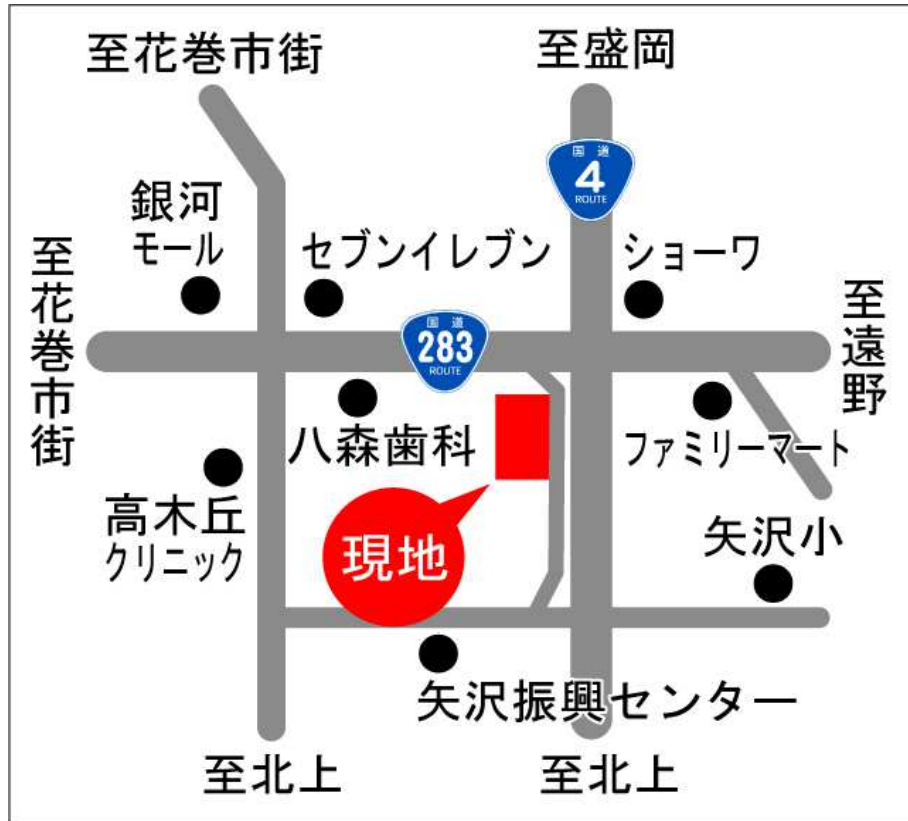
# 花住ホーム不動産情報

花巻市高木  
**ONES-CUBO**  
 建売住宅

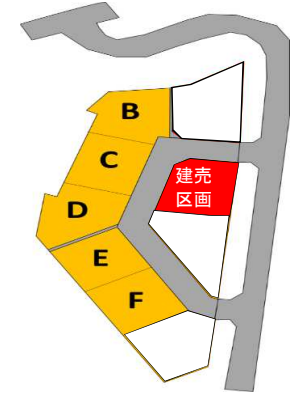
価格 2,580万  
 (土地 + 建物)

ショッピング  
 交通アクセス便利  
 マッハシステム搭載

案内図



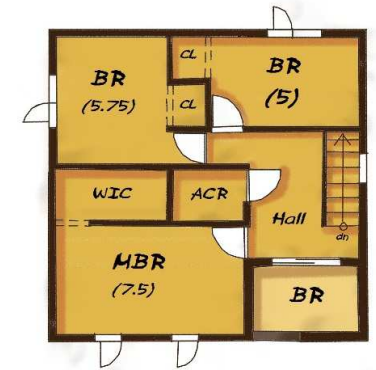
詳細図



オール電化住宅



1階平面図



2階平面図

物件概要

所在地	花巻市高木		水道	公営水道	
土地面積	239.7 m <sup>2</sup>	72.50 坪	雑排水	公共下水	
建物面積	105.98 m <sup>2</sup>	32.00 坪 (平成29年新築)	トイレ	公共下水	
地目	宅地	交通	矢沢小学校口/バス停 徒歩6分	構造	木造軸組工法 鉄板棒葺2階建
用途地域	第一種住居/第一種低層	接道	位置指定道路 幅員6m	学区	矢沢小学校
建坪率	60/40 %	容積率	200/80 %		
備考	建築確認No./第H29確認建築花巻0000013号 完成予定H29.11月末		取引態様	売主	

レンガ積みの家 **100年続く安心と笑顔**  
 The BRICK HOUSE by HANAJYU HOME **花住ホーム株式会社**

TEL 0198(22)3940

FAX (22) 3061

〒025-0098 岩手県花巻市材木町12番38号 URL: www.chojyuie.co.jp  
 ◇宅建取引業免許・岩手県知事(9)1453号◇(社)岩手県宅地建物取引業協会会員◇東北地区不動産公正取引協議会加盟